



Poitiers

capitale romane





Pour faciliter l'organisation de votre séjour à Poitiers, retrouvez dans les pages suivantes les coordonnées des nombreux restaurants et lieux d'hébergement sur Poitiers, Grand Poitiers et aux alentours.

D'avance, bon séjour dans notre ville aux charmes multiples...



In order to simplify the organization of your stay in Poitiers, you'll find all the information concerning restaurants and accommodation in Poitiers and its vicinity in the following pages.

In advance, we wish you a pleasant stay in our multiply-faced city.



Para facilitar la organización de su estancia en Poitiers, en las páginas siguientes encontrará información sobre variedad de restaurantes y las posibilidades de alojamiento en Poitiers y sus alrededores.

Desde ahora, le damos la bienvenida a nuestra ciudad de múltiples encantos.

Office de Tourisme de Poitiers, catégorie 1

Poitiers Tourist Office classified category 1

La Oficina de Turismo de Poitiers, clasificada categoría 1

p. 3

Taxe de séjour, en savoir plus

Visitor tax, things to know

Lo que debe saber sobre la tasa de alojamiento

p. 4

Hébergement

Accommodation directory

Guía de alojamientos

p. 5 à 24

Restauration

Restaurant directory

Guía de restaurantes

p. 25 à 35

Pictogrammes

Pictograms

Pictogramas

p. 36

Plan de Poitiers

Map of Poitiers

Mapa de Poitiers

page 38/39





Informations pratiques

Practical information | Informaciones practicas

OFFICE DE TOURISME DE POITIERS, CATÉGORIE 1

POITIERS TOURIST OFFICE CATEGORY 1 | LA OFICINA DE TURISMO DE POITIERS, CATEGORÍA 1

Office de Tourisme de Poitiers

L'équipe de l'Office de Tourisme de Poitiers vous attend dans des locaux d'exception pour vous aider à organiser au mieux votre séjour. Dans le cadre du label "Ville et Pays d'Art et d'Histoire", vous pourrez également profiter de la salle du patrimoine pour commencer votre découverte de Poitiers.

Poitiers Tourist Office

The personnel of the Poitiers Tourist Office is waiting for your visit in its exceptional premises in order to help you with the planning of your stay. Thanks to the French Ville d'art et d'Histoire quality label ('City of Art and History'), a permanent exhibit on the history of the city is visible in the Salle du patrimoine, as an introduction to your personal discovery of the town.

La Oficina de Turismo de Poitiers

El equipo de la Oficina de Turismo de Poitiers le espera en sus excepcionales locales para ayudarle a organizar de la mejor manera su estancia. Puede empezar a descubrir nuestra ciudad calificada como "Ciudad de Arte y de Historia", visitando la sala del patrimonio que se encuentra en estos mismos locales.



**Labellisé
Tourisme
et Handicap**
depuis 2009

Horaires d'ouverture

Opening Hours | Horas de abertura

- **Du 21 juin au 20 septembre**
Du lundi au samedi de 10h à 19h
Le dimanche de 10h à 18h
- **Du 21 septembre au 20 juin**
Du lundi au samedi de 9h30 à 18h

Office de Tourisme • Tél. : + 33 (0)5 49 41 21 24 • Fax : + 33 (0)5 49 88 65 84
Courriel : accueil@ot-poitiers.fr • www.ot-poitiers.fr



Informations pratiques

Practical information | Informaciones practicas

TAXE DE SÉJOUR | TOURIST TAX | IMPUESTO DE ESTANCIA

Taxe de séjour

Depuis le 1^{er} avril 2010, la taxe de séjour est perçue à Poitiers sur la base d'une fréquentation réelle des établissements concernés. Le produit de cette taxe dépend du nombre de personnes hébergées et du nombre de nuitées de séjours de chaque personne. Certaines personnes hébergées bénéficient d'exonérations ou de réductions obligatoires.



Tourist tax

Since April 1st 2010, the tourist tax has been levied in Poitiers based on the real frequentation of the establishments concerned. The revenue from this tax depends on the number of people accommodated and the number of room nights of each person. Some people benefit from mandatory exonerations or reductions.

Impuesto de estancia

Desde el 1 de abril de 2010, el impuesto de estancia se percibe en Poitiers sobre la base de una frecuentación real de los establecimientos en cuestión. El importe de este impuesto depende del número de personas alojadas y del número de noches de estancia de cada persona. Algunas personas alojadas se benefician de exenciones o de reducciones obligatorias.

A Poitiers

Période d'application : Du 1^{er} janvier au 31 décembre 2015

Tarifs par personne et par jour :

- Hôtels de tourisme 4 étoiles et 4 étoiles luxe
Meublés hors classe 1.20 €
- Hôtels de tourisme 3 étoiles
Meublés de 1^{er} catégorie 1.00 €
- Hôtels de tourisme 2 étoiles
Meublés de 2^e catégorie 0.85 €
- Hôtels de tourisme 1 étoile
Meublés de 3^e catégorie 0.70 €
- Hôtels de tourisme classés sans étoile
Meublés de 4^e catégorie 0.35 €
- Terrains de camping et de caravanage 3 étoiles 0.35 €
- Terrains de camping et de caravanage 2 étoiles 0.20 €

Dans les autres communes

Pour connaître les forfaits taxe de séjour dans ces communes, renseignez-vous directement auprès de la mairie ou de l'établissement où vous souhaitez séjourner.

For information concerning visitors tax for the other townships of the vicinity of Poitiers, ask directly by phoning the local city hall or the establishment in which you are to stay.

Para informarse de las tarifas en vigor, en el resto de los municipios de los alrededores de Poitiers, debe hacerlo directamente en el Ayuntamiento o en el lugar en el que desea alojarse.

Hébergement

Accommodation directory • Guía de alojamientos

- Hôtels - Poitiers / Grand Poitiers / Hors Grand Poitiers
..... page 6
- Hôtels - Restaurants - Poitiers / Grand Poitiers / Hors Grand Poitiers
..... page 11
- Résidence Hôtelière - Poitiers
..... page 16
- Chambres d'hôtes - Poitiers / Grand Poitiers / Hors Grand Poitiers
..... page 16
- Meublés - Poitiers / Grand Poitiers / Hors Grand Poitiers
..... page 21
- Gîtes - Hors Grand Poitiers
..... page 23
- Campings - Grand Poitiers / Hors Grand Poitiers
..... page 23
- Hébergements collectifs - Poitiers / Grand Poitiers / Hors Grand Poitiers
..... page 24



Hôtels - Poitiers

Mercure Poitiers Centre

★★★★



14, rue Edouard Grimaux > C3 (Poitiers centre)
86000 Poitiers
Tél. : 33 (0)5 49 50 50 60 • Fax : 33 (0)5 49 50 95 73
Site Web : www.mercure.com/fr/hotel-8539-mercure-poitiers-centre/index.shtml
Mél : h8539@accor.com



50 chambres
Tarif chambre simple : 138 €
Petit déjeuner buffet : 16 €
Nbre. de suites : 5
Nbre. de chambres pour personnes à mobilité réduite : 2
Nbre. de salle de réunion : 1
(capacité totale : 19 personnes)

Best Western Poitiers Centre le Grand Hôtel

★★★★



28, rue Carnot > C4 (Poitiers centre)
86000 Poitiers
Tél. : 33 (0)5 49 60 90 60 • Fax : 33 (0)5 49 62 81 89
Site Web : www.grandhotelpoitiers.fr
Mél : contact@grandhotelpoitiers.fr



47 chambres
Tarif chambre simple : de 70 € à 110 €
Petit déjeuner buffet : 12,50 €
Nbre. de suites : 6
Nbre. de chambres pour personnes à mobilité réduite : 2
Nbre. de salles de réunion : 2
(capacité totale : 100 personnes)

Ibis Styles Poitiers Centre

★★★



7, rue Victor Hugo > C4 (Poitiers centre)
86000 Poitiers
Tél. : 33 (0)5 49 00 06 06 • Fax : 33 (0)5 49 00 87 62
Site Web : www.ibistyles.com
Mél : H9119@accor.com



56 chambres
Tarif chambre simple : à partir de 90 €
(Petit déjeuner inclus)
Nbre. de chambres pour personnes à mobilité réduite : 3
Nbre. de salles de réunion : 2
(capacité totale 90 personnes)

Hôtel de l'Europe

★★★



39, rue Carnot > C5 (Poitiers centre)
86000 Poitiers
Tél. : 33 (0)5 49 88 12 00 • Fax : 33 (0)5 49 88 97 30
Site Web : www.hotel-europe-poitiers.com
Mél : reservations@hotel-europe-poitiers.com



88 chambres
Tarif chambre simple : de 69 € à 105 €
Petit déjeuner buffet : 9,50 €
Nbre. de chambres pour personnes à mobilité réduite : 2
Nbre. de salle de réunion : 1
(capacité totale 20 personnes)

Ibis Centre

★★★



15, rue du Petit Bonneveau > C5 (Poitiers centre)
86000 Poitiers
Tél. : 33 (0)5 49 88 30 42 • Fax : 33 (0)5 49 55 11 87
Site Web : www.ibis.com
Mél : H1420@accor.com



75 chambres
Tarif chambre simple : de 78 € à 82 €
Petit déjeuner buffet : 9,50 €
Nbre. de chambres pour personnes à mobilité réduite : 3
Nbre. de salle de réunion : 1
(capacité totale 15 personnes)

Barthôtel

★★★



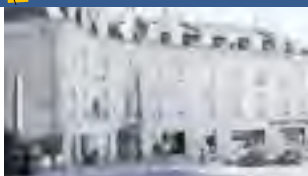
86, avenue Jacques Cœur > Est
86000 Poitiers
Tél. : 33 (0)5 49 46 25 12 • Fax : 33 (0)5 49 46 58 72
Site Web : www.barthotel.com
Mél : barthotel@barthotel.com



22 chambres
Tarif chambre simple : 63 €
Petit déjeuner : 7,50 €

Inter-Hôtel Continental

★★

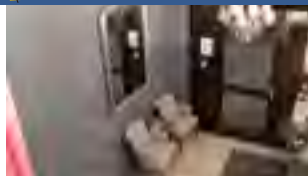


2, boulevard Solférino > B4 (Poitiers gare)
86000 Poitiers
Tél. : 33 (0)5 49 37 93 93 • Fax : 33 (0)5 49 53 01 16
Site Web : www.continental-poitiers.com
Mél : hotel@continental-poitiers.com



39 chambres
Tarif chambre simple : de 58 € à 69 €
Petit déjeuner : 9 €
Nbre. de chambres pour personnes à mobilité réduite : 2

Hôtel Central



35, place du Maréchal Leclerc ➤ C4 (Poitiers centre)
86000 Poitiers
Tél. : 33 (0)5 49 01 79 79 • Fax : 33 (0)5 49 60 27 56
Site Web : www.hotel-central-poitiers.com
Mél : lavilla.hotelcentral@sfr.fr

20 chambres
Tarif chambre simple : à partir de 56 €
Petit déjeuner continental : 7,80 €



Hôtel Au Chapon Fin

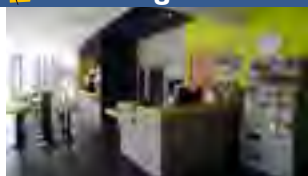


11, rue Lebasclès ➤ C4 (Poitiers centre)
86000 Poitiers
Tél. : 33 (0)5 49 88 02 97 • Fax : 33 (0)5 49 88 91 63
Site Web : www.hotel-chaponfin.com
Mél : contact@hotel-chaponfin.com

17 chambres
Tarif chambre simple : de 41 € à 59 €
Petit déjeuner : 8,50 €



Ibis Budget Gare Poitiers



12, boulevard du Pont-Achard ➤ B4 (Poitiers gare)
86000 Poitiers
Tél. : 33 (0)5 49 88 48 18
Site Web : www.accorhotels.com
Mél : H9136-RE@accor.com

75 chambres
Tarif chambre simple : de 49 € à 56 €
Petit déjeuner buffet : 6,15 €
Nbre. de chambres pour personne à mobilité réduite : 4



Ibis Budget Poitiers Sud

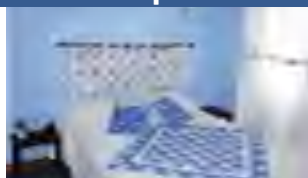


Chemin de la Paillerie ➤ Sud
86000 Poitiers
Tél. : 33 (0)8 92 68 31 16 • Fax : 33 (0)5 49 37 38 12
Site Web : www.accorhotels.com
Mél : h2588@accor.com

65 chambres
Tarif chambre simple : de 40 € à 56 €
Petit déjeuner buffet : 6,15 €
Nbre. de chambres pour personne à mobilité réduite : 3



Le Memphis



101, boulevard du Grand Cerf ➤ B3 (Poitiers gare)
86000 Poitiers
Tél. : 33 (0)5 49 37 83 83

9 chambres



Ace Hotel



ZAC du Pâtis - Rue de la Maison Coupée **► Est**
86000 Poitiers
Tél. : 33 (0)5 49 00 48 48

60 chambres

Hôtel Mac Bed

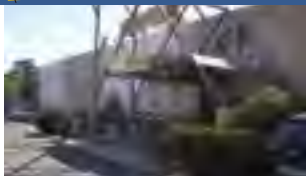


ZI République 1 - 34, rue des Entrepreneurs **► Nord**
86000 Poitiers
Tél. : 33 (0)5 49 88 37 00 • Fax : 33 (0)5 49 88 76 71
Site Web : www.macbed.fr
Mél : contact@macbed.fr

29 chambres
Tarif chambre simple : 43 €
Petit déjeuner : 5,50 €
Nbre. de chambres pour personnes à mobilité réduite : 1



Hôtel Formule 1



Chemin de la Paillerie **► Sud**
86000 Poitiers
Tél. : 33 (0)8 91 70 53 57 • Fax : 33 (0)5 49 37 99 36
Site Web : www.hotelf1.com
Mél : H2353-RE@accor.com

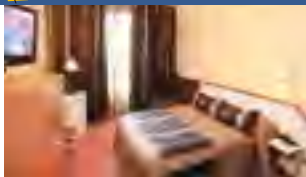
79 chambres
Tarif chambre simple : de 29 € à 33 €
Petit déjeuner buffet : 2,99 €
Nbre. de chambres pour personnes à mobilité réduite : 4



Citotel Le Plat d' Etain



N.C.



7, rue du Plat d' Etain **► C4** (Poitiers centre)
86000 Poitiers
Tél. : 33 (0)5 49 41 04 80 • Fax : 33 (0)5 49 52 25 84
Site Web : www.poitiers-leplatdetain.com
Mél : admin@poitiers-leplatdetain.com

19 chambres
Tarif chambre simple : de 51 € à 62 €
Petit déjeuner : 8,90 €



Class Hôtel



N.C.



2, rue Eugene Chevreul - ZI de la République 2 **► Nord**
86000 Poitiers
Tél. : 33 (0)5 49 41 55 00 • Fax : 33 (0)5 49 41 62 84
Site Web : www.classhotel-poitiers.com
Mél : contact@classhotel-poitiers.com

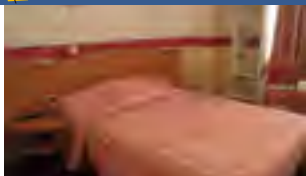
28 chambres
Tarif chambre simple : 38 €
Petit déjeuner buffet : 6,30 €



Pictav'hôtel



N.C.



131, boulevard du Grand Cerf **► B3** (Poitiers gare)
86000 Poitiers
Tél. : 33 (0)9 83 06 47 28 • Fax : 33 (0)9 82 63 45 83
Site Web : www.pictavhotel.com
Mél : pictav-hotel@live.fr

9 chambres
Tarif chambre simple : 38 €
Petit déjeuner buffet : 6 €



Astral

N.C.



153, boulevard du Grand Cerf **► B3** (Poitiers gare)
86000 Poitiers
Tél. : 33 (0)5 49 58 46 72

25 chambres

Hôtels - Grand Poitiers

Hôtel Jules Verne Futuroscope



Avenue Jean Monnet - BP 30135 - Téléport 3 ➤ Nord
 86960 Chasseneuil du Poitou
 Tél. : 33 (0)5 49 49 10 49 • Fax : 33 (0)5 49 49 10 48
 Site Web : www.futuroscope-hotels.com
 Mél : info@hoteljulesverne-futuroscope.biz



108 chambres
 Tarif chambre simple : 82 €
 Petit déjeuner buffet : 9,50 €
 Nbre. de chambres pour personnes
 à mobilité réduite : 6
 Nbre. de salles de réunion : 2
 (capacité totale de 120 personnes)

Hôtel B&B Poitiers 3



19, av. des Temps Modernes ➤ Nord
 86360 Chasseneuil du Poitou
 Tél. : 33 (0)8 92 78 80 81 • Fax : 33 (0)5 49 62 65 00
 Site Web : www.hotelbb.com
 Mél : bb_4376@hotelbb.com



76 chambres
 Tarif chambre simple : de 49 € à 54 €
 Petit déjeuner buffet : 6 €
 Nbre. de chambres pour personnes
 à mobilité réduite : 4

Ibis Budget Poitiers Futuroscope



2, avenue Thomas Edison ➤ Nord
 86360 Chasseneuil du Poitou
 Tél. : 33 (0)5 49 61 59 81 • Fax : 33 (0)5 49 61 59 82
 Site Web : www.ibisbudget.com
 Mél : h9594@accor.com



43 chambres
 Tarif chambre simple : à partir de 39 €
 Petit déjeuner : 6,15 €
 Nbre. de chambres pour personnes
 à mobilité réduite : 2
 Nbre. de salles de réunion : 1
 (capacité totale de 35 personnes)



Ibis Budget Poitiers Nord



50, allée du Haut Poitou
86360 Chasseneuil du Poitou **► Nord**
Tél. : 33 (0)5 49 52 09 76 • Fax : 33 (0)5 49 52 52 62
Site Web : www.ibisbudget.com
Mél : h2595@accor.com



80 chambres
Tarif chambre simple : à partir de 39 €
Petit déjeuner : 6,15 €
Nbre. de chambres pour personnes à mobilité réduite : 3

Hôtel du Parc



35/37 Bd René Descartes - Téléport 3 - BP 30135 **► Nord**
86961 Futuroscope Chasseneuil cedex
Tél. : 33 (0)5 49 40 08 08 • Fax : 33 (0)5 49 49 08 09
Site Web : www.hotelduparc-sitedufuturoscope.biz
Mél : info@hotelduparc-futuroscope.biz



148 chambres
Tarif chambre simple : 52 €
Petit déjeuner buffet : 7,80 €
Nbre. de chambres pour personnes à mobilité réduite : 4

Hôtel Première Classe



9, allée de la Détente **► Nord**
86360 Chasseneuil du Poitou
Tél. : 33 (0)5 49 52 29 22 • Fax : 33 (0)5 49 52 29 24
Site Web : www.premiereclasse.com
Mél : poitiers.chasseneuil@premiereclasse.fr



76 chambres
Tarif chambre simple : de 29 € à 39 €
Petit déjeuner buffet : 4,90 €
Nbre. de chambres pour personnes à mobilité réduite : 2

Hôtel Formule 1



18, rue du Commerce **► Nord**
86360 Chasseneuil du Poitou
Tél. : 33 (0)8 91 70 53 56

80 chambres

Hôtel B&B 2



N.C.



21, avenue des Temps Modernes **► Nord**
86360 Chasseneuil du Poitou
Tél. : 33 (0)8 92 78 80 80 • Fax : 33 (0)5 49 62 65 00
Site Web : www.hotelbb.com
Mél : bb_0528@hotelbb.com



72 chambres
Tarif chambre simple : de 42 € à 50 €
Petit déjeuner buffet : 6 €
Nbre. de chambres pour personnes à mobilité réduite : 3

Hôtel B&B 1



N.C.



13, allée de la Détente **► Nord**
86360 Chasseneuil du Poitou
Tél. : 33 (0)8 92 70 75 60
Site Web : www.hotelbb.com
Mél : bb_4206@hotelbb.com



70 chambres
Tarif chambre simple : de 42 € à 48 €
Petit déjeuner buffet : 6 €
Nbre. de chambres pour personnes à mobilité réduite : 3

Hôtel Quick Palace



N.C.



19 bis, avenue des Temps Modernes **► Nord**
86360 Chasseneuil du Poitou
Tél. : 33 (0)5 49 52 59 93 • Fax : 33 (0)5 49 62 52 91
Site Web : www.quickpalace.com
Mél : poitiers@quickpalace.com



58 chambres
Tarif chambre simple : de 35 € à 38 €
Petit déjeuner buffet : 5,50 €
Nbre. de chambres pour personnes à mobilité réduite : 3

Hôtels - Hors Grand Poitiers

Hôtel Balladins



Site de Chalembert - 2, rue Marie Curie **► Nord**
86130 Jaunay Clan
Tél. : 33 (0)5 49 52 18 18 • Fax : 33 (0)5 49 52 39 72
Site Web : www.balladins.com
Mél : poitiers@balladins.com

36 chambres double
Tarif chambre simple : de 42 € à 57 €
Petit déjeuner buffet : 8 €
Nbre. de chambres pour personnes à mobilité réduite : 4



Hôtel du Futuroscope



Parc du Futuroscope - BP 2000 **► Nord**
86130 Jaunay Clan
Tél. : 33 (0)5 49 49 37 37 • Fax : 33 (0)5 49 49 30 29
Site Web : www.futuroscope.com
Mél : hoteldufuturoscope@futuroscope.fr

289 chambres
Tarif chambre simple : 62 €
Petit déjeuner : 7,50 €
Nbre. de chambres pour personnes à mobilité réduite : 52



Hôtels-Restaurants - Poitiers

Ibis Poitiers Beaulieu

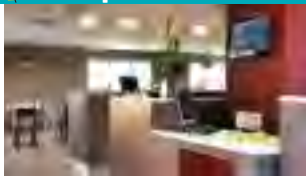


1, rue du Bois Doussel **► Est**
86000 Poitiers
Tél. : 33 (0)5 49 61 11 02 • Fax : 33 (0)5 49 01 72 76
Site Web : www.ibishotel.com
Mél : H0695@accor.com

49 chambres
Tarif chambre simple : de 65 € à 75 €
Petit déjeuner buffet : 9,50 €
Nbre. de chambres pour personnes à mobilité réduite : 2
Nbre. de salles de réunion : 3
(capacité totale 80 personnes)



Campanile Poitiers Sud



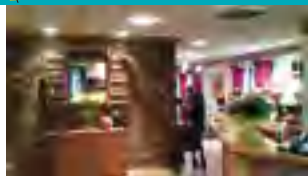
228, av. du 8 Mai 1945 **► Sud**
86000 Poitiers
Tél. : 33 (0)5 49 37 26 51 • Fax : 33 (0)5 49 53 03 32
Site Web : www.campanile.com
Mél : poitiers@campanile.fr

49 chambres
Tarif chambre simple : de 59 € à 69 €
Petit déjeuner buffet : 9,90 €
Nbre. de chambres pour personnes à mobilité réduite : 2
Nbre. de salle de réunion : 1
(capacité totale 20 personnes)





Brit Hôtel Le Beaulieu



3, rue des Frères Lumière
86000 Poitiers **► Est**
Tél. : 33 (0)5 49 61 38 75 • Fax : 33 (0)5 49 44 24 42
Site Web : <http://hotel-poitiers-beaulieu.brithotel.fr>
Mél : beaulieu@brithotel.fr



69 chambres
Tarif chambre simple : de 57 € à 61 €
Petit déjeuner buffet : 9 €
Nbre. de chambres pour personnes à mobilité réduite : 2
Nbre. de salles de réunion : 3
(capacité totale 100 personnes)



Hôtel de France



215, avenue de Paris
86000 Poitiers **► Nord**
Tél. : 33 (0)5 49 01 74 74 • Fax : 33 (0)5 49 01 74 73
Site Web : www.hotel-poitiers.fr
Mél : hoteldefrancepoitiers@wanadoo.fr



58 chambres
Tarif chambre simple : de 55 € à 65 €
Petit déjeuner buffet : 12 €
Nbre. de suite : 2
Nbre. de chambres pour personnes à mobilité réduite : 2
Nbre. de salles de réunion : 4



Ibis Poitiers Sud

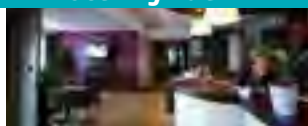


175, avenue du 8 Mai 1945
86000 Poitiers **► Sud**
Tél. : 33 (0)5 49 53 13 13 • Fax : 33 (0)5 49 53 03 73
Site Web : www.ibishotel.com
Mél : H0659@accor.com



81 chambres
Tarif chambre simple : de 53 € à 96 €
Nbre. de salles de réunion : 2
(capacité totale 50 personnes)

Hôtel Kyriad



182, avenue du 8 mai 1945
86000 Poitiers **► Sud**
Tél. : 33 (0)5 49 55 99 02

52 chambres



Hôtel Come Inn



13, rue Albin Haller - Pôle République 2
86000 Poitiers **► Nord**
Tél. : 33 (0)5 49 88 42 42 • Fax : 33 (0)5 49 88 42 44
Site Web : www.hotelcomeinn.com
Mél : info@hotelcomeinn.com



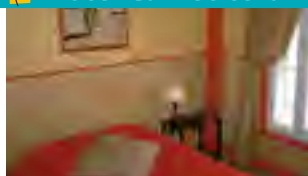
44 chambres
Tarif chambre simple : de 43 € à 52 €
Petit déjeuner buffet : 8 €
Nbre. de chambres pour personnes à mobilité réduite : 2
Nbre. de salles de réunion : 2



Hôtel La Petite Villette



N.C.



14, boulevard de l'Abbé Frémont
86000 Poitiers **► D1**
Tél. : 33 (0)5 49 41 41 33
Site Web : www.lapetitevillette.fr
Mél : contact@lapetitevillette.fr



12 chambres
Tarif chambre simple : 45 €
Petit déjeuner : 5,50 €
Nbre de salles de réunion : N.C.
(capacité totale 10 personnes)

Hôtel Le Regina

N.C.



149, boulevard du Grand Cerf
86000 Poitiers **► B3**
Tél. : 33 (0)5 49 58 20 38

22 chambres



173, rue de la Pierre Levée
86000 Poitiers
Tél. : 33 (0)5 49 44 06 81

► Est

8 chambres

Hôtels-Restaurants - Grand Poitiers

Novotel Poitiers - Site du Futuroscope

🇬🇧 🇪🇸 🇩🇪 🇮🇹 Langue des signes

★★★★



Avenue René Monory - Téléport 4
86360 Chasseneuil du Poitou
Tél. : 33 (0)5 49 49 91 91 • Fax : 33 (0)5 49 49 91 90
Site Web : www.novotel.com
Mél : H1596@accor.com

► Nord

110 chambres
Tarif chambre simple : 176 €
Petit déjeuner buffet : 15,50 €
Nbre. de suites : 5
Nbre. de chambres pour personnes à mobilité réduite : 4
Nbre. de salles de réunion : 11
(capacité totale 300 personnes)



Château du Clos de la Ribaudière

🇬🇧 🇪🇸 🇩🇪

★★★★



10, rue du Champ de Foire
86360 Chasseneuil du Poitou
Tél. : 33 (0)5 49 52 86 66 • Fax : 33 (0)5 49 52 86 32
Site Web : www.ribaudiere.com
Mél : ribaudiere@ribaudiere.com

► Nord

41 chambres
Tarif chambre simple : 111 €
Petit déjeuner buffet : 15 €
Nbre. de chambres pour personnes à mobilité réduite : 3
Nbre. de suites : 4
Nbre. de salles de réunion : N.C.
(capacité totale 300 personnes)



Mercure Aquatis - Site du Futuroscope

★★★★★



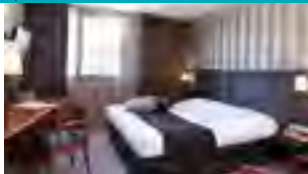
2, avenue Jean Monnet - Téléport 3 - BP 50190 ➤ Nord
86962 Futuroscope Chasseneuil du Poitou
Tél. : 33 (0)5 49 49 55 00 • Fax : 33 (0)5 49 49 55 01
Site Web : www.mercure-poitiers-aquatis-site-du-futuroscope.com
Mél : h2773@accor.com



84 chambres
Tarif chambre simple : 105 €
Petit déjeuner buffet : 14,50 €
Nbre. de chambres pour personnes à mobilité réduite : 3
Nbre. de salles de réunion : 11
(capacité totale 200 personnes)

Hôtel Plaza - Site du Futuroscope

★★★★★



Téléport 1 - Avenue du Futuroscope ➤ Nord
86960 Futuroscope Chasseneuil
Tél. : 33 (0)5 49 55 47 07 • Fax : 33 (0)5 49 49 55 49
Site Web : www.hotel-plaza-site-du-futuroscope.com
Mél : info@plaza-futuroscope.com



274 chambres
Tarif chambre simple : de 92 € à 115 €
Petit déjeuner : 14,50 €
Nbre. de suites : 3
Nbre. de chambres pour personnes à mobilité réduite : 8
Nbre. de salles de réunion : 14
(capacité totale 300 personnes)

Best Western Manoir de Beauvoir



★★★



635, route de Beauvoir ➤ Est
86550 Mignaloux Beauvoir
Tél. : 33 (0)5 49 55 47 47 • Fax : 33 (0)5 49 55 31 95
Site Web : www.manoirdebeauvoir.com
Mél : resa-poitiers@monalisa.fr



45 chambres
Tarif chambre simple : 119 €
Nbre. de suites : 2
Petit déjeuner buffet : 12,50 €
Nbre. de chambres pour personnes à mobilité réduite : 2
Nbre. de salles de réunion : 6

Inter Hôtel Alteora - Site du Futuroscope



★★★



Avenue du Futuroscope - Téléport 1 - BP 80140 ➤ Nord
86961 Chasseneuil Futuroscope Cedex
Tél. : 33 (0)5 49 49 09 10 • Fax : 33 (0)5 49 49 09 11
Site Web : www.hotel-alteora.com
Mél : info@hotel-alteora.com

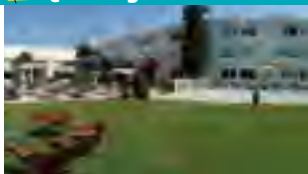


295 chambres
Tarif chambre simple : de 76 € à 107 €
Nbre. de suites : 8
Petit déjeuner buffet : 10 €
Nbre. de chambres pour personnes à mobilité réduite : 13
Nbre. de salles de réunion : 7
(capacité totale 610 personnes)

Quality Hôtel Alisée



★★★



14, rue du Commerce ➤ Nord
86360 Chasseneuil du Poitou
Tél. : 33 (0)5 49 52 90 41 • Fax : 33 (0)5 49 52 51 72
Site Web : www.hotelalisee.fr
Mél : qualityhotel.alisee@gmail.com



75 chambres
Tarif chambre simple : 75 €
Petit déjeuner buffet : 9,50 €
Nbre. de chambres pour personnes à mobilité réduite : 2
Nbre. de salles de réunion : 3
(capacité totale 55 personnes)

Hôtel Ibis - Site du Futuroscope



★★★



2, avenue Thomas Edison ➤ Nord
86360 Chasseneuil du Poitou
Tél. : 33 (0)5 49 49 90 00 • Fax : 33 (0)5 49 49 90 09
Site Web : www.ibis.com
Mél : h1193@accor.com



90 chambres
Tarif chambre simple : de 69 € à 95 €
Nbre. de suites : 7
Nbre. de chambres pour personnes à mobilité réduite : 3
Nbre. de salles de réunion : 4
(capacité totale 160 personnes)

Best Western Le Bois de la Marche



★★★

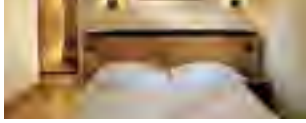


1, allée des Cerfs ➤ Sud
86240 Fontaine Le Comte
Tél. : 33 (0)5 49 53 10 10 • Fax : 33 (0)5 49 55 32 25
Site Web : www.hotel-poitiers-bestwestern.com
Mél : reception@hotel-poitiers-bestwestern.com



53 chambres
Tarif chambre simple : 69 €
Petit déjeuner buffet : 12 €
Nbre. de salles de réunion : 5
(capacité totale 250 personnes)

Campanile Futuroscope



Boulevard René Descartes - ZA du Téléport > Nord
86960 Futuroscope Chasseneuil
Tél. : 33 (0)5 49 49 06 58

193 chambres

Bistro Des Saveurs

N.C.



56, Grand'Rue > Sud
86240 Ligugé
Tél. : 33 (0)5 49 11 39 10

4 chambres

Hôtel Le Moulin Vert

N.C.



2, route de Saumur > Ouest
86440 Migné-Auxances
Tél. : 33 (0)5 49 51 11 49

10 chambres

Hôtel L'Orée Des Bois

N.C.



13, rue de Naintré > Sud
86280 Saint-Benoît
Tél. : 33 (0)5 49 57 11 44

12 chambres

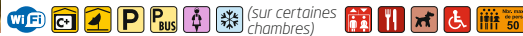
Hôtel-Restaurant - Hors Grand Poitiers

Hôtel Le Saint Georges



12, Grand'Rue > Nord
86370 Vivonne
Tél. : 33 (0)5 49 89 01 89 • Fax : 33 (0)5 49 89 00 22
Site Web : www.hotel-st-georges.com
Mél : courrier@hotel-st-georges.com

30 chambres
Tarif chambre simple : de 59 € à 69 €
Petit déjeuner buffet : 8,50 €
Nbre. de chambres pour personnes à mobilité réduite : 3
Nbre. de salles de réunion : 3 (capacité totale 70 personnes)



Le Chapeau Rouge



N.C.



1, rue de Chypre > Sud
86600 Lusignan
Tél. : 33 (0)5 49 39 27 92
Site Web : www.lechapeaurouge-melusin.com
Mél : fumaz.stephane@orange.fr

8 chambres
Tarif chambre simple : de 57 € à 64 €
Petit déjeuner buffet : 8 €



Hôtel de la Plage

N.C.



2, Promenade de la Plage - St. Martin la Rivière > Est
86300 Valdivienne
Tél. : 33 (0)5 49 56 30 28
Site Web : lerelaisinternet.com/hotel-restaurant-de-la-plage

5 chambres
Tarif chambre simple : 39 €
Petit déjeuner continental : 6 €
Nbre de salle de réunion : 1 (capacité totale 70 personnes)



Résidence hôtelière - Poitiers

Adagio Access Poitiers



23, boulevard du Grand Cerf **► B3** (Poitiers gare)
86000 Poitiers
Tél. : 33 (0)5 49 49 16 00 • Fax : 33 (0)5 49 49 16 01
Site Web : adagio-city.com
Mél : H8401@adagio-city.com

126 appartements
Studio 2 personnes : à partir de 55 € / jour
Studio 4 personnes : à partir de 93 € / jour
2 pièces / 4 personnes : à partir de 100 € / jour



Chambres d'hôtes - Poitiers

Chambre des Moulins



177, rue des Quatre Roues **► E1**
86000 Poitiers
Tél. / Fax : 33 (0)9 51 08 72 12 • Port. : 33 (0)6 71 21 17 93
Site Web : www.chambredesmoulins.fr
Mél : contact@chambredesmoulins.fr

1 chambre - 2 personnes
Tarif 2 personnes petit déjeuner compris :
de 77 € à 87 €
Ouvert toute l'année



Les Cours du Clain

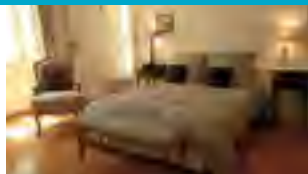


117, chemin de la Grotte à Calvin **► Sud**
86000 Poitiers
Tél. : 33 (0)6 10 16 09 55
Site Web : www.lescoursduclain-poitiers.com
Mél : lescoursduclain@gmail.com

5 chambres - 15 personnes
Tarif 2 personnes petit déjeuner compris :
de 85 € à 110 €
(si une seule nuit en WE et vacances scolaires +15%)
Ouvert du 15/02 au 15/12



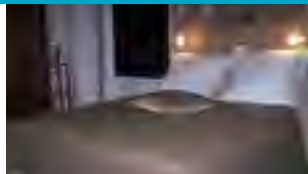
Chambre d'hôtes Le Tilleul



3, rue de la Celle **► D4**
86000 Poitiers
Port. : 33 (0)6 87 86 19 06
Site Web : letilleulpoitiers.wordpress.com
Mél : letilleulpoitiers@gmail.com

2 chambres - 4 personnes
Tarif 2 personnes petit déjeuner compris : 75 €
Ouvert toute l'année

Chambre d'hôtes L'Oasis du Clain

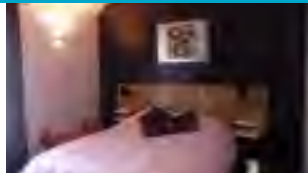


115, rue des Quatre Roues **► E1**
86000 Poitiers
Tél. : 33 (0)9 51 53 74 33 • Port. : 33 (0)6 84 38 93 83
Site Web : www.oasisduclain-chambredhote.com
Mél : oasisduclain@aliceadsl.fr

2 chambres - 4 personnes
Tarif 2 personnes petit déjeuner compris :
de 70 € à 75 €
Ouvert toute l'année



Les Chambres des Trois Fontaines

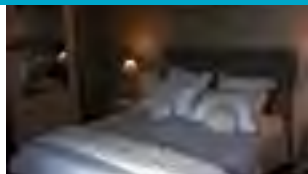


27, avenue de Paris **► Nord**
86000 Poitiers
Tél. : 33 (0)6 29 13 20 77
Mél : blondeaupascaline@yahoo.fr

3 chambres - 7 personnes
Tarif 2 personnes petit déjeuner compris : 59 €
Ouvert toute l'année



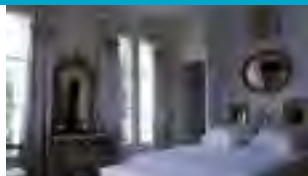
La Maison de Marc



10, rue Bourbeau **► C3**
86000 Poitiers
Tél. : 33 (0)5 49 58 58 13 • Port. : 33 (0)6 14 13 21 70
Site Web : www.lamaisondemarc.com
Mél : agnes.cognard@sfr.fr

3 chambres - 7 personnes
Tarif 2 personnes petit déjeuner compris : 98 €
Ouvert toute l'année

Villa Emma



12, rue Auber
86000 Poitiers
Tél. : 33 (0)5 49 88 04 85 • Port. : 33 (0)6 09 17 78 37
Site Web : www.villaemma.fr
Mél : villa-emma@orange.fr

► Poitiers centre

4 chambres - 8 personnes
Tarif 2 personnes petit déjeuner compris :
de 130 € à 175 €
Ouvert toute l'année



Château de Vaumoret



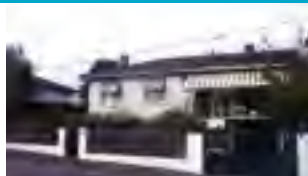
Rue du Breuil Mingot
86000 Poitiers
Tél. : 33 (0)5 49 61 32 11 • Port. : 33 (0)6 61 98 31 09
Site Web : www.chateaudevaumoret.com
Mél : chateau.de.vaumoret@orange.fr

► Est

5 chambres - 12 personnes
Tarif 2 personnes petit déjeuner compris :
de 85 € à 90 €
Ouvert toute l'année



Gîte - Chambre d'hôtes Giqueaux



6, impasse Olivier de Serres
86000 Poitiers
Port. : 33 (0)6 10 76 07 78
Site Web : www.chambre-hotes-poitiers.com
Mél : gregoire7586@gmail.com

► Ouest

2 chambres - 4 personnes
Tarif 2 personnes petit déjeuner compris :
de 57 € à 63 €
Ouvert toute l'année

Chambres d'hôtes - Grand Poitiers

La Gacheterie



La Gacheterie
86360 Montamisé
Tél. : 33 (0)5 49 61 00 58
Site Web : <http://lagacheterie.monsite-orange.fr>
Mél : raymond.lebas@wanadoo.fr

► Nord-Est

3 chambres - 7 personnes
Tarif 2 personnes petit déjeuner compris :
70 €
Ouvert toute l'année



Château de Boisoursier

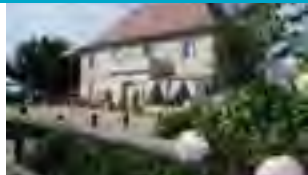


Boisoursier ▶ Sud
 86160 Marnay
 Tél. : 33 (0)5 49 59 39 88 • Port. : 33 (0)6 99 27 14 87
 Site Web : www.boisoursier.fr
 Mél : boisoursier@yahoo.fr

2 chambres - 10 personnes
 Tarif 2 personnes petit déjeuner compris : 93 €
 Ouvert du 1/04 au 15/11



Le Relais du Haras

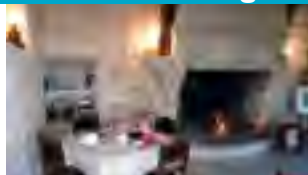


Le Laitier ▶ Sud
 86160 Champagné Saint Hilaire
 Tél. : 33 (0)5 49 11 39 67 • Port. : 33 (0)6 72 45 19 44
 Site Web : www.lerelaisduharas.fr
 Mél : pagefrancoise@orange.fr

2 chambres - 5 personnes
 Tarif 2 personnes petit déjeuner compris : 76 €
 Ouvert toute l'année



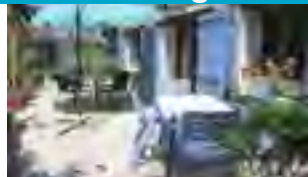
Le Fief du Verger Gazeau



Le Verger Gazeau ▶ Nord-Ouest
 86110 Chouppes
 Tél. : 33 (0)5 49 50 55 82 • Port. : 33 (0)6 11 25 67 34
 Site Web : www.lefiefduvergergazeau.com
 Mél : chantalroypetidy@hotmail.com

1 chambres - 4 personnes
 Tarif 2 personnes petit déjeuner compris : 65 €
 Ouvert toute l'année

Les Mésanges



7, rue de la Mode de Vie ▶ Nord
 86330 Saint Jean de Sauves
 Tél. : 33 (0)5 49 39 29 21 • Port. : 33 (0)6 82 32 68 23
 Site Web : les-mesanges-st-jean-de-sauves.com
 Mél : lesmesanges1@outlook.com

3 chambres - 9 personnes
 Tarif 2 personnes petit déjeuner compris :
 de 48 € à 59 €
 Ouvert toute l'année



Le Pireau - Chambres d'hôtes



5, village Le Pireau ▶ Nord
 86210 Vouneuil-sur-Vienne
 Tél. : 33 (0)5 49 02 45 20 • Port. : 33 (0)6 28 22 08 51
 Site Web : www.lepireau.fr
 Mél : info@lepireau.fr

3 chambres - 11 personnes
 Tarif 2 personnes petit déjeuner compris :
 de 70 € à 75 €
 Ouvert toute l'année



Chambres d'hôtes La Pocterie



La Pocterie ▶ Nord
 86210 Vouneuil-sur-Vienne
 Tél. : 33 (0)5 49 85 11 96 • Port. : 33 (0)6 76 95 49 46
 Site Web : <http://lapocterie.chambres.free.fr>
 Mél : martinelapecterie@orange.fr

3 chambres - 11 personnes
 Tarif 2 personnes petit déjeuner compris : 70 €
 Ouvert toute l'année



La Ferme du Château de Martigny

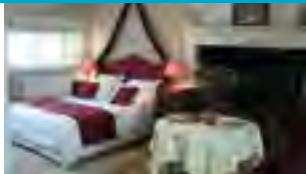


39, route de Chasseneuil ▶ Nord-Ouest
 86170 Avanton
 Tél. / Fax : 33 (0)5 49 51 04 57 • Port. : 33 (0)6 07 24 75 30
 Site Web : www.lafermeduchateau.fr
 Mél : lafermeduchateau@orange.fr

3 chambres - 9 personnes
 Tarif 2 personnes petit déjeuner compris : 69 €
 Ouvert du 15/02/15 au 15/11/15



Manoir de Vilaines



Lieu dit Vilaines
86110 Varennes **> Nord**
Tél. : 33 (0)5 49 60 73 93 • Port. : 33 (0)6 30 62 68 43
Site Web : www.manoir-de-vilaines.com
Mél : manoirdevilaines@orange.fr

4 chambres - 14 personnes
Tarif 2 personnes petit déjeuner compris : 65 €
Ouvert toute l'année



Mme Lacroix

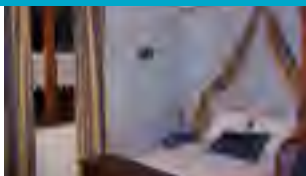


3, La Thimoté **> Sud-Est**
86340 Nieul-l'Espoir
Tél. : 33 (0)5 49 42 06 00
Mél : lathimote86@orange.fr

2 chambres - 4 adultes + 2 enfants
Tarif 2 personnes petit déjeuner compris :
60 € et 65 €
Ouvert du 01/03 au 30/10



Domaine de la Cadoue



La Cadoue **> Sud-Ouest**
86370 Marçay
Tél. : 33 (0)5 49 60 96 46 • Port. : 33 (0)6 17 35 17 96
Site Web : www.lacadoue.fr
Mél : simar.gabriel@gmail.com

2 chambres - 4 à 6 personnes
Tarif 2 personnes petit déjeuner compris : 62 €
Ouvert toute l'année

Le Jardin de Rose



Le Jardin de Rose - Feuillebert **> Sud**
86700 Romagne
Tél. : 33 (0)5 49 87 78 12
Site Web : www.bandb-france.com
Mél : rosemary-bowen@talk21.com

3 chambres - 7 personnes
Tarif 2 personnes petit déjeuner compris : 60 €
Ouvert toute l'année



Chambre d'hôtes Cousin Jacques

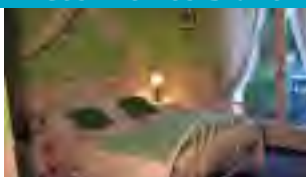


6, rue de Brétigny - Pressec **> Est**
86800 Jardres
Tél. : 33 (0)5 49 46 36 16 • Port. : 33 (0)6 82 91 48 51
Mél : jacques.cousin086@orange.fr

2 chambres - 6 personnes
Tarif 2 personnes petit déjeuner compris : 52 €
Fermé 10 jours en mai et 10 jours en septembre



Les Pierres Blanches



8, chemin des Pierres Blanches **> Nord-Est**
86210 Bonneuil-Matours
Tél. : 33 (0)5 49 85 24 75
Site Web : www.les-pierres-blanches.fr
Mél : les.pierres.blanches@orange.fr

3 chambres - 7 personnes
Tarif 2 personnes petit déjeuner compris :
60 € et 70 €
Fermé 8 jours en juin et 15 jours en septembre



Chambres d'hôtes La Salle



La Salle
86370 Vivonne **► Sud**
Tél. / Fax : 33 (0)5 49 43 49 17 • Port. : 33 (0)6 22 40 92 96
Site Web : <http://pagesperso-orange.fr/cf.dubreuil/>
Mél : famille.cf.dubreuil@orange.fr

2 chambres - 5 personnes
Tarif 2 personnes petit déjeuner compris :
de 45 € à 48 €
Ouvert toute l'année



La Maison Rouge



19, rue de la Maison Rouge **► Est**
86300 Chauvigny
Tél. : 33 (0)5 49 39 67 93 • Port. : 33 (0)6 21 99 58 51
Site Web : www.chauvigny.net
Mél : la_maison_rouge@sfr.fr

2 chambres - 8 personnes
Tarif 2 personnes petit déjeuner compris : 60 €
Ouvert toute l'année



Chambres d'hôtes de charme « L'École de Rose »



7, rue Auguste Poulin **► Nord Ouest**
86380 Marigny Brizay
Tél. : 33 (0)6 47 86 71 83
Site Web : www.ecolederose.com
Mél : lecolederose@gmail.com

3 chambres - 7 personnes
Tarif 2 personnes petit déjeuner compris : 90 €
Ouvert toute l'année



Au petit bonheur la Yourte



Les Tuileries **► Sud-Ouest**
86370 Marçay
Tél. : 33 (0)6 41 00 54 49
Site Web : www.aupetitbonheurlayourte.fr
Mél : aupetitbonheurlayourte@gmail.com

1 chambre - 2 à 5 personnes
Tarif 2 personnes petit déjeuner compris : 80 €
Fermé pendant la période de Noël



La Pomme d'Or



2, rue de la Mairie **► Nord-Est**
86210 La Chapelle Moulière
Tél. : 33 (0)5 49 56 57 51 • Port. : 33 (0)6 19 16 10 48
Site Web : www.lapomme.eu
Mél : info@lapomme.eu

3 chambres - 7 personnes
Tarif 2 personnes petit déjeuner compris : 60 €
Ouvert du 01/04/15 au 14/11/15

« Une Pause à la Campagne... 10 mns du Futuroscope »



23, rue de la Thibauderie **► Nord-Ouest**
86170 Avanton
Tél. : 33 (0)5 49 51 56 92 • Port. : 33 (0)6 75 43 32 63
Site Web : <http://hotes-campagne-vienne-86170.site-pap.fr/>
Mél : pichard.evelyne@neuf.fr

2 chambres - 7 personnes
Tarif 2 personnes petit déjeuner compris : 50 €
Ouvert toute l'année



Le Clos de la Touche



La Touche **► Sud**
86510 Chaunay
Port. : 33 (0)6 88 05 18 97
Mél : pascale.morandi@wanadoo.fr

4 chambres - 8 personnes
Tarif 2 personnes petit déjeuner compris : 50 €
Ouvert toute l'année



Chambres à la ferme



11, la Basse Payre
86130 Jaunay Clan
Tél. : 33 (0)5 49 52 03 65
Site Web : <http://perso.orange.fr/chbonnetsentier>
Mél : mijoe.bonnet@wanadoo.fr

► Nord

3 chambres - 6 personnes
Tarif 2 personnes petit déjeuner compris : 42 €
Ouvert toute l'année



Chambres d'hôtes Les Volets Bleus



60, rue Romain Rolland
86530 Naintré
Tél. : 33 (0)5 49 90 04 76 • Port. : 33 (0)6 21 99 38 54
Site Web : <http://chambresdhoter86.blogspot.com>
Mél : acj3@sfr.fr

► Nord

2 chambres - 4 personnes
Tarif 2 personnes petit déjeuner compris :
de 35 € à 45 €
Ouvert toute l'année

Meublés - Poitiers & Grand Poitiers

La Maison de Marc

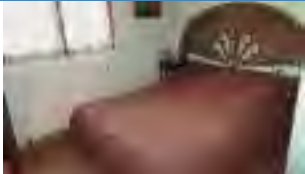


8 bis, rue Bourbeau
86000 Poitiers
Tél. : 33 (0)5 49 58 58 13 • Port. : 33 (0)6 14 13 21 70
Site Web : www.lamaisondemarc.com
Mél : agnes.cognard@sfr.fr

► C3 (Poitiers centre)

2 chambres - 4 personnes
Tarif semaine : de 480 € à 500 €
Ouvert toute l'année

A la Guillaumière



6, allée Pierre et Marie Curie
86000 Poitiers
Tél. : 33 (0)5 49 47 51 02 • Port. : 33 (0)6 79 34 01 83
Site Web : www.everyoneweb.fr/studiogitedeville
Mél : remblie.francoise@orange.fr

► Sud

1 studio - 4 personnes
Tarif semaine : de 185 € à 250 €
Ouvert toute l'année



Appartement - Notre-Dame Esprit Loft



3, place Charles de Gaulle
86000 Poitiers
Tél. : 33 (0)6 43 88 77 32
Site Web : www.poitierscourtsejour.fr
Mél : contact@poitierscourtsejour.fr

► D3 (Poitiers centre)

1 chambre - 2 personnes
Tarif nuitée : 140 €
Tarif dégressif en fonction du nbre de nuits
Ouvert toute l'année

Appartement - Notre-Dame Ambiance Cosy

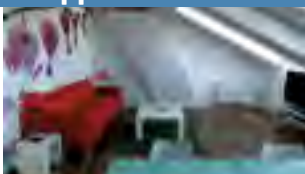


3, place Charles de Gaulle
86000 Poitiers
Tél. : 33 (0)6 43 88 77 32
Site Web : www.poitierscourtsejour.fr
Mél : contact@poitierscourtsejour.fr

► D3 (Poitiers centre)

2 chambres - 5 personnes
Tarif nuitée : 165 €
Tarif dégressif en fonction du nbre de nuits
Ouvert toute l'année

Appartement - Notre-Dame Un Jardin sous les Toits



3, place Charles de Gaulle
86000 Poitiers
Tél. : 33 (0)6 43 88 77 32
Site Web : www.poitierscourtsejour.fr
Mél : contact@poitierscourtsejour.fr

► D3 (Poitiers centre)

1 chambre - 4 personnes
Tarif nuitée : 155 €
Tarif dégressif en fonction du nbre de nuits
Ouvert toute l'année

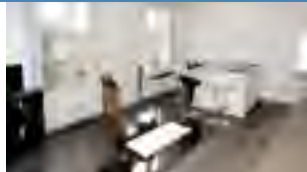
Gîte Le Caboulot



1 bis, rue de l'Université
86000 Poitiers  **C3** (Poitiers centre)
Port. : 33 (0)6 31 14 37 15
Site Web : <http://gitecaboulot.canalblog.com>
Mél : gitecaboulot@orange.fr

1 chambre - 4 personnes
Tarif semaine : 495 €
Ouvert toute l'année

Meublé de Tourisme




17, rue Edouard Grimaux - App. 211  **D3** (Poitiers centre)
86000 Poitiers
Tél. : 33 (0)5 49 52 48 48 • Port. : 33 (0)6 88 69 13 70
Site Web : www.bien-etre-immo.com
Mél : contact@bien-etre-immo.com

1 chambre - 4 personnes
Tarif semaine : 467 €
Ouvert toute l'année

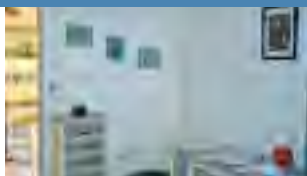
Meublé de Tourisme



17, rue Edouard Grimaux - App. 101  **D3** (Poitiers centre)
86000 Poitiers
Tél. : 33 (0)5 49 52 48 48 • Port. : 33 (0)6 88 69 13 70
Site Web : www.bien-etre-immo.com
Mél : contact@bien-etre-immo.com

1 chambre - 2 personnes
Tarif semaine : 333 €
Ouvert toute l'année

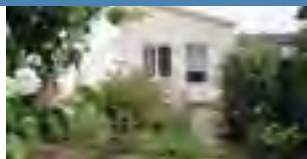
Gîte des Arènes - Centre Historique Poitiers



29, rue du Maréchal Foch  **C5** (Poitiers centre)
86000 Poitiers
Tél. : 33 (0)6 81 10 79 09
Site Web : <http://aideauvoyagepoitiersfuturoscope.blogspot.com>
Mél : colainrenard@gmail.com

1 chambre - 3 personnes
Tarif semaine : de 250 € à 280 €
Ouvert toute l'année

Meublé de Tourisme des Quatre Vents



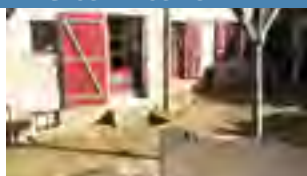
40, avenue des 4 Vents  **Nord**
86180 Buxerolles
Tél. : 33 (0)5 49 47 91 95 • Port. : 33 (0)6 11 98 61 17
Mél : jg.reau@orange.fr

1 chambre - 4 personnes
Tarif semaine : de 200 € à 300 €
Ouvert du 1/03 au 31/10



Meublés - Hors Grand Poitiers

Gîte l'Atelier

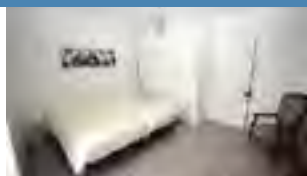


3, rue de l'église  **Ouest**
86470 Lavausseau
Port. : 33 (0)6 20 71 46 59
Site Web : www.giteatelier.jimdo.com
Mél : lydie.gallet@wanadoo.fr

4 chambres - 8 personnes
Tarif semaine : 720 €
Ouvert toute l'année



Dormir à Bonneuil



10, rue du 8 Mai  **Nord-Est**
86210 Bonneuil Matours
Mél : joellechav@orange.fr

3 chambres - 6 personnes
Tarif pour une chambre : 60 €
Tarif pour deux chambres : 110 €
Tarif pour trois chambres : 150 €
Ouvert toute l'année



Gîte du Manoir de Vilaines



Lieu-dit Vilaines **► Nord**
 86110 Varennes
 Tél. : 33 (0)5 49 60 73 93 • Port. : 33 (0)6 30 62 68 43
 Site Web : www.manoir-de-vilaines.com
 Mél : manoirdevilaines@orange.fr

3 chambres - 7 personnes
 Tarif semaine : de 390 € à 535 €
 Ouvert toute l'année



Gîte de Saint Laurent

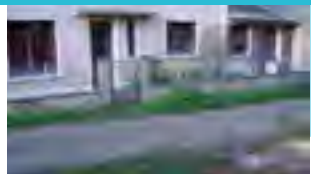


Ferme de Saint Laurent **► Nord**
 86130 Saint-Cyr
 Tél. : 33 (0)5 49 62 55 71 • Port. : 33 (0)6 22 81 23 51
 Site Web : www.gite-de-st-laurent.fr
 Mél : chrifoua@hotmail.fr

2 chambres - 4 personnes
 Tarif semaine : de 290 € à 395 €
 Ouvert du 08/02 au 22/12



Gîte La Salle



La Salle **► Sud**
 86370 Vivonne
 Tél. / Fax : 33 (0)5 49 43 49 17 • Port. : 33 (0)6 22 40 92 96
 Site Web : <http://pagesperso-orange.fr/cf.dubreuil/>
 Mél : famille.cf.dubreuil@orange.fr

2 chambres - 3 personnes
 Tarif semaine : de 250 € à 260 €
 Ouvert toute l'année



Le Relais du Haras

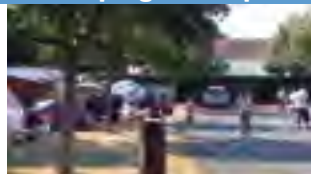


Le Laitier **► Sud**
 86360 Champagné Saint Hilaire
 Tél. : 33 (0)5 49 11 39 67 • Port. : 33 (0)6 72 45 19 44
 Site Web : www.lerelaisduharas.fr
 Mél : pagefrancoise@orange.fr

2 gîtes de 4 et 5 personnes
 Tarif semaine : de 25 € à 50 € / jour
 Ouvert toute l'année



Camping Municipal des Ecluzelles

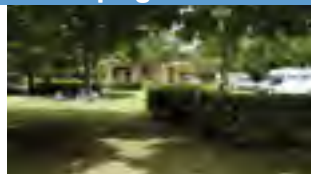


Parc des Ecluzelles - Rue Leclanché **► Nord**
 86360 Chasseneuil du Poitou
 Tél. : 33 (0)5 49 52 77 19 • Fax : 33 (0)5 49 52 52 23
 Site Web : www.ville-chasseneuil-du-poitou.fr
 Mél : mairie@mairie-chasseneuildupoitou.fr

En ville
 28 emplacements
 Forfait 2 pers. / 1voiture (tente ou caravane ou camping car - sans électricité) : de 12,60 € à 15,60 €
 Même forfait avec électricité : de 16,40 € à 19,50 €
 Ouvert d'avril à septembre



Camping « Val du Clain »



2, rue du Passelourdain **► Sud**
 86280 St Benoît
 Tél. : 33 (0)5 49 88 48 55
 Site Web : www.ville-saint-benoit.fr
 Mél : camping.stbenoit@orange.fr

À la campagne
 49 emplacements
 Emplacement : 6,60 €
 Tarifs non communiqués
 Ouvert de juin à septembre



Camping - Hors Grand Poitiers

Camping du lac de Saint-Cyr



Parc de St-Cyr ➤ Nord
86130 St-Cyr
Tél. : 33 (0)5 49 62 57 22 • Fax : 33 (0)5 49 52 28 58
Site Web : www.campinglacdesaintcyr.com
Mél : contact@campinglacdesaintcyr.com



191 emplacements
Forfait 2 pers. / 1 voiture + tente + caravane ou camping car (sans électricité) : de 15 € à 26 €
Même forfait avec électricité : de 18 € à 30 €
PROCHE DU LAC :
Emplacement Privilège :
avec électricité / 2 pers. : de 18 € à 33 €
Animaux : 3 €
Ouvert du 01/04/15 au 30/09/15

Hébergements collectifs - Poitiers

Auberge de Jeunesse



1, allée Roger Tagault ➤ Sud
86000 Poitiers
Tél. : 33 (0)5 49 30 09 70 • Fax : 33 (0)5 49 30 09 79
Site Web : www.hifrance.org
Mél : poitiers@hifrance.org



140 places
Adhésion : -26 ans : 7 € / +26 ans : 11 €
Nuitée : 15,40 € /pers.
Nuitée + petit déjeuner : 20,10 €
Fermé du 18/12/2015 à 10h
au 04/01/2016 à 18h

Maison de la Trinité



10, rue de la Trinité ➤ D5
86034 Poitiers Cedex
Tél. : 33 (0)5 49 60 63 00 • Fax : 33 (0)5 49 60 63 27
Site Web : www.maison-dio-poitiers.fr
Mél : maison-dio@diocese-poitiers.fr



110 places
Nuitée : 30 € /pers.
Demi-Pension : 39 € /pers.
Pension complète : 50 € /pers.
Ouvert toute l'année, sauf Noël et 1^{er} janvier

Hébergements collectifs - Hors Grand Poitiers

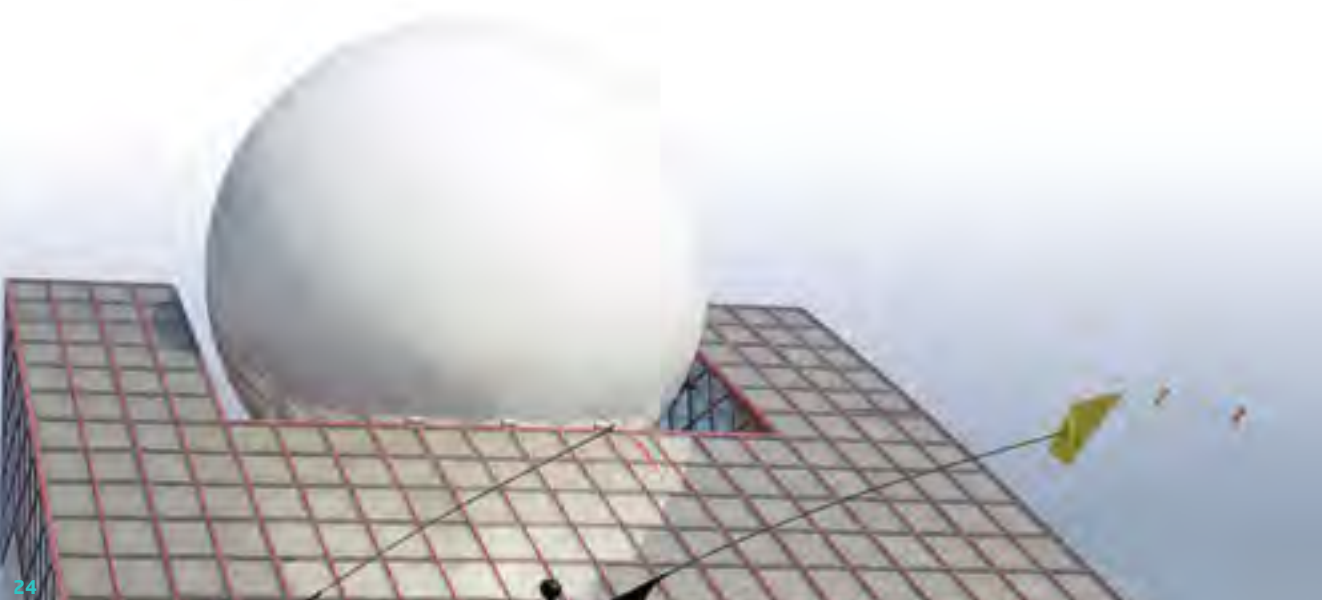
Ethic Etapes Archipel Saint-Cyr



Rue de la Bourdillière - Le lac ➤ Nord
86130 St-Cyr
Tél. : 33 (0)5 49 52 00 40 • Fax : 33 (0)5 49 52 99 09
Site Web : www.ethic-etapes-stcyr.com
Mél : stcyr@archipel-fr.com



138 places
1 nuitée + petit déjeuner : de 26,40 € à 59,20 € par personne
Fermé au mois de janvier



Restauration

Restaurants directory • Guía de restaurantes

- Restaurants - Poitiers / Grand Poitiers / Hors Grand Poitiers
..... page 26
- Restaurants Hôtels - Poitiers / Grand Poitiers / Hors Grand Poitiers
..... page 32
- Restauration rapide - Poitiers
..... page 34
- Salons de thé - Poitiers
..... page 35

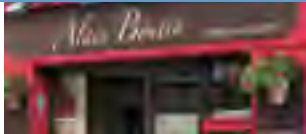


Restaurants - Poitiers Centre

Alain Boutin



50



65, rue Carnot
86000 Poitiers
Tél. : 33(0)5 49 88 25 53 • Fax : 33(0)5 49 41 07 26
Site Web : www.alainboutin.com
Mél : alain.boutinresto@orange.fr

► B5 - Hôtel de ville

Cuisine gastronomique, cuisine régionale française
Fermeture : samedi midi et lundi midi, dimanche
(ouverture exceptionnelle pour groupes sur demande)
Fermeture annuelle : 1^{er} semaine de janvier
et de 2 semaines en été



Antipodes



48 - 8 ext.



65, rue Théophraste Renaudot
86000 Poitiers
Tél. / Fax : 33(0)5 49 42 02 93
Site Web : www.restaurant-antipodes.fr
Mél : antipodesrestau@orange.fr

► B4 - Hôtel de ville

Cuisine gastronomique cuisine régionale française, nouvelle cuisine française
Fermeture : samedi midi et lundi midi, dimanche
Fermeture annuelle : semaine autour du 15 août



Aux 40 Gourmands

90



40, rue Carnot
86000 Poitiers
Tél. : 33(0)5 49 37 01 37

► C5 - Hôtel de ville

Cuisine traditionnelle, régionale française, moules
Fermeture : dimanche et lundi midi



Bistrot du Boucher



90 - 30 ext.



31, rue Carnot
86000 Poitiers
Tél. : 33(0)5 49 03 37 02
Site Web : www.bistrotdeboucher.fr
Mél : bistrotdeboucherpoitiers@orange.fr

► C4 - Hôtel de ville

Cuisine traditionnelle, régionale française, brasserie



Café Pop



120 - 100 ext.



11, rue Lebasclès
86000 Poitiers
Tél. : 33(0)5 49 01 74 00
Site Web : www.cafepop86.fr
Mél : cafepop86@orange.fr

► C4 - Hôtel de ville

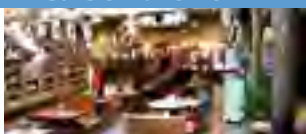
Cuisine traditionnelle, cuisine régionale française
Fermeture : dimanche midi



La Serrurerie



100 - 35 ext.



28, rue des Grandes Ecoles
86000 Poitiers
Tél. : 33(0)5 49 41 05 14 • Fax : 33(0)5 49 42 80 22
Site Web : www.laserrurerie.com
Mél : info@laserrurerie.com

► C4 - Hôtel de ville

Cuisine méditerranéenne, traditionnelle, régionale française
Fermeture annuelle : 24/12 au 25/12, 31/12 (soir)
au 01/01 inclus.



Le Bonheur est dans le Thé



40 - 20 ext.



7, rue Carnot - Impasse St Nicolas
86000 Poitiers
Tél. : 33 (0)5 49 41 44 48
Site Web : www.lebonheuredanslethe.fr
Mél : celinedelage2004@yahoo.fr

► C4 - Hôtel de ville

Cuisine traditionnelle bio, nouvelle cuisine française et végétarienne
Fermeture : dimanche et lundi



Le 16 Carnot



160 - 60 ext.



16, rue Carnot
86000 Poitiers
Tél. : 33(0)5 49 41 22 04
Site Web : www.16carnot.com
Mél : yoxav@yahoo.fr

► C4 - Hôtel de ville

Cuisine régionale française, brasserie
Fermetures annuelles : le 25/12 et 01/01



Le Comptoir à Moustaches



87 - 56 ext.



21, rue Carnot
86000 Poitiers
Tél. : 33(0)5 49 37 29 51
Site Web : www.lecomptoiramoustaches.com
Mél : contact@lecomptoiramoustaches.com

► C4 - Hôtel de ville

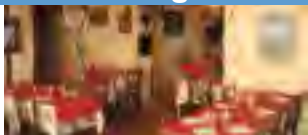
Brasserie, régionale française, nouvelle cuisine française, cuisine Nord Américaine
Fermeture : dimanche



Le Montagnard



40



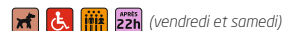
1, plan de la Celle
86000 Poitiers
Tél. : 33(0)5 49 41 37 57

► D4 - Hôtel de ville

Cuisine savoyarde

Fermeture : dimanche

Fermeture annuelle : 15/07 au 15/08



Le Poitevin



70



76, rue Carnot
86000 Poitiers
Tél. : 33(0)5 49 88 35 04
Site Web : www.le-poitevin.fr
Mél : contact@le-poitevin.fr

► B5 - Hôtel de ville

Cuisine traditionnelle, régionale française, nouvelle cuisine française, poisson

Fermeture : samedi midi, dimanche soir et lundi



La Tomate Blanche

90



5, chemin du Tison
86000 Poitiers
Tél. : 33(0)5 49 41 20 24
Site Web : www.latomateblanche.fr
Mél : contact@latomateblanche.fr

► C6 - Sous-Blossac

Cuisine spécialisée, régionale française

Fermeture : lundi, mardi et dimanche



Caribou Café



120 - 16 ext.



7, rue de la Regratterie
86000 Poitiers
Tél. : 33(0)5 49 00 43 66

► D3 - Notre-Dame

Spécialité canadienne, cuisine nord américaine

Fermeture : dimanche et lundi



Fleur de Blé



50 - 20 ext.



28, place Charles de Gaulle
86000 Poitiers
Tél. : 33(0)5 49 39 48 00
Mél : malassismichel@aol.com

► D3 - Notre-Dame

Crêperie, régionale française

Fermeture : dimanche



India



tamoul

50



178, Grand Rue
86000 Poitiers
Tél. : 33(0)5 49 60 26 03

➤ D3 - Notre-Dame

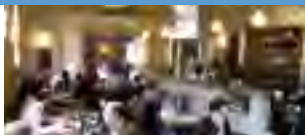
Cuisine indienne, cuisine traditionnelle
Fermeture annuelle : 24/12 au 25/12
Ouvert 7j/7



La Gazette



70 - 60 ext.



1, rue Gambetta
86000 Poitiers
Tél. : 33(0)5 49 61 49 21 • Fax : 33(0)5 49 42 80 22
Site Web : www.lagazettepoitiers.com
Mél : info@laserrurerie.com

➤ C3 - Notre-Dame

Brasserie, cuisine régionale française, nouvelle cuisine française, traditionnelle, cuisine végétarienne
Ouvert 7j/7
Fermeture annuelle : 24/12 (soir), 25/12, 31/12 (soir), 01/01



La Table du Chai



50 - 25 ext.



2, rue de la Croix Blanche
86000 Poitiers
Tél. : 33(0)5 49 88 92 33
Site Web : www.latableduchai.com
Mél : contact@latableduchai.com

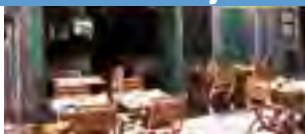
➤ C3 - Notre-Dame

Cuisine spécialisée, régionale française
Fermeture : dimanche et lundi



La Table du Jardin

30 - 12 ext.



42, rue du Moulin à Vent
86000 Poitiers
Tél. : 33(0)5 49 41 68 46

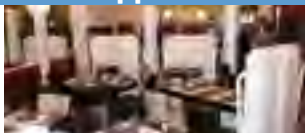
➤ C3 - Notre-Dame

Cuisine gastronomique, régionale française
Fermeture : dimanche et lundi



Le Cappuccino

80 - 40 ext.



5, rue de l'Université
86000 Poitiers
Tél. : 33(0)5 49 88 27 39

➤ D3 - Notre-Dame

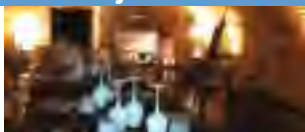
Pizzeria, cuisine méditerranéenne, cuisine italienne
Fermeture : dimanche et lundi



Le Déjeuner sur l'Herbe



65 - 50 ext.



14, place Charles VII
86000 Poitiers
Tél. : 33(0)5 49 55 39 30
Mél : cedric.gaboreau@wanadoo.fr

➤ C3 - Notre-Dame

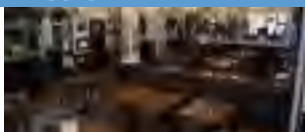
Cuisine gastronomique, nouvelle cuisine française
Fermeture : dimanche et lundi



Le Gil



70 - 150 ext.



2, place Charles de Gaulle
86000 Poitiers
Tél. : 33(0)5 49 41 11 56
Site Web : www.bistrolegil.com
Mél : legil@orange.fr

➤ D3 - Notre-Dame

Cuisine traditionnelle, régionale française
Fermeture : dimanche



Le Petit Cabaret

60 - 20 ext.



188, grand rue
86000 Poitiers
Tél. : 33(0)5 49 46 79 71

➤ D3 - Notre-Dame

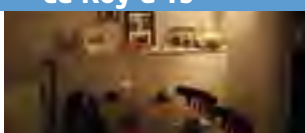
Cuisine traditionnelle, régionale française



Le Roy d'Ys



75 - 35 ext.



51, rue de la cathédrale
86000 Poitiers
Tél. : 33(0)5 49 88 81 47

➤ D3 - Notre-Dame

Crêperie, cuisine spécialisée, cuisine régionale française, cuisine végétarienne

Fermeture : dimanche et lundi
Fermeture annuelle : 15/09 au 30/09



Les Bons Enfants



34 - 10 ext.



11 bis, rue Cloche Perse
86000 Poitiers
Tél. : 33(0)5 49 41 49 82

► D3 - Notre-Dame

Cuisine régionale française, cuisine traditionnelle
Fermeture : dimanche et lundi
Fermetures annuelles : 1 semaine à la Toussaint, 1 semaine en août, 1 semaine à pâques et 1 semaine en février



Notre Dame de Pique

90



185, Grande rue
86000 Poitiers
Tél. : 33(0)5 49 37 93 11
Mél : notredamedepique@orange.fr

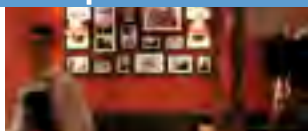
► D3 - Notre-Dame

Cuisine spécialisée, cuisine végétarienne, cuisine africaine, cuisine méditerranéenne
Fermeture : dimanche soir



Toqué !

36 - 24 ext.



44, rue de la Cathédrale
86000 Poitiers
Tél. : 33(0)5 49 62 19 33
Site Web : www.bistro-toque.com
Mél : gregory@bistro-toque.com

► D3 - Notre-Dame

Cuisine régionale française, nouvelle cuisine française, cuisine traditionnelle
Fermeture : dimanche et lundi
Fermeture annuelle : du 03/08 au 24/08 et du 24/12/15 au 05/01/16

Le Moulin de la Glacière



40 - 150 ext.



114, rue des Quatre Roues
86000 Poitiers
Tél. : 33(0)5 49 01 80 80
Site Web : www.restaurant-lemoulindeglaciere.fr

► E1 - Montierneuf

Cuisine traditionnelle, régionale française
Ouvert 7J/7 de mai à octobre
Fermeture en hiver : dimanche soir, lundi et mardi



Le Marrakech



42



9, bd Pont Achard
86000 Poitiers
Tél. : 33(0)5 49 58 52 20

► A4 - Gare

Cuisine marocaine, cuisine méditerranéenne
Fermeture : vendredi midi
Fermeture annuelle : du 14/7 au 16/8



Plancha & Cie



92



1, boulevard Pont Achard
86000 Poitiers
Tél. : 33(0)5 49 58 27 95
Site Web : www.planchaetcie.com
Mél : plancha@orange.fr

► B4 - Gare

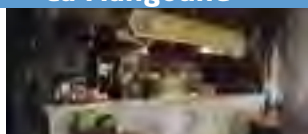
Cuisine traditionnelle, régionale française, cuisine italienne, poisson
Fermeture : samedi midi et dimanche



Restaurants - Périphérie de Poitiers

La Mangoune

130 - 40 ext.



Rue de la Maison Coupée
86000 Poitiers
Tél. : 33(0)5 49 01 11 01
Site Web : www.lamangoune.fr
Mél : poitiers@lamangoune.fr

► Est

Cuisine traditionnelle, régionale française
Fermetures annuelles : 25/12 et 01/01



L'Atelier



600



10, rue du Clos Marchand
86000 Poitiers
Tél. : 33(0)5 49 61 35 94 • Fax. : 33(0)5 49 54 84 35
Site Web : www.cousintraiteur.fr
Mél : atelier-cousin@fr.oleane.com

► Est

Cuisine traditionnelle, régionale française, nouvelle cuisine française
Ouvert 7/7 le midi, le vendredi soir et le samedi soir



Le K



60 - 60 ext.



15, avenue Jacques Cœur
86000 Poitiers
Tél. : 33(0)5 49 54 41 27
Mél : le.k.resto@me.com

► Est

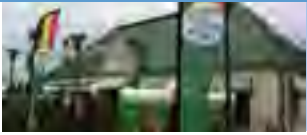
Cuisine traditionnelle, régionale française
Fermeture : dimanche



Léon de Bruxelles



146 - 40 ext.



2, avenue Lafayette
86000 Poitiers
Tél. : 33(0)5 49 47 12 63 • Fax. : 33(0)5 49 47 02 39
Site Web : www.leon-de-bruxelles.fr
Mél : poitiers@leon-de-bruxelles.fr

► Est

Brasserie belge
Ouvert 7j/7



Aux Quatr' Épices

120 - 30 ext.



3, rue des Gravières
86000 Poitiers
Tél. : 33(0)5 49 01 16 04
Site Web : www.pourquoiipas-laruche.org
Mél : accueil@pourquoi-pas.org

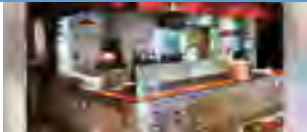
► Sud

Cuisine régionale française, cuisine traditionnelle
Ouvert du lundi au vendredi midi



L'Oliveto

100 - 20 ext.



204, avenue du 8 Mai 1945
86000 Poitiers
Tél. : 33(0)5 49 01 75 03

► Sud

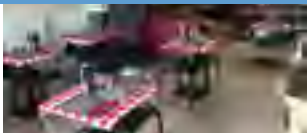
Pizzeria, cuisine italienne, régionale française
Fermeture : dimanche, lundi soir et mardi soir.



Au Communard



40 - 20 ext.



38, rue Chaume de la Cueilie
86000 Poitiers
Tél. : 33(0)9 83 860 700
Site Web : www.au-communard.fr
Mél : contact@au-communard.fr

► Ouest

Cuisine spécialisée, régionale française
Fermeture : dimanche



La Cuisine de Comptoir



60 - 50 ext.



92, avenue du plateau des Glières
86000 Poitiers
Tél. : 33(0)5 49 30 06 76
Mél : lacuisineducomptoir@outlook.fr

► Ouest

Cuisine traditionnelle, régionale française
Fermeture : dimanche et lundi



Restaurants - Grand Poitiers

L'Orée du Ciel



150



Aéroport de Poitiers-Biard
86580 Biard
Tél. : 33(0)5 49 58 02 72 • Fax : 33(0)5 49 46 48 38
Site Web : www.cousintraiteur.com
Mél : oreeduciel@orange.fr

► Ouest

Cuisine traditionnelle, régionale française, fruits de mer, nouvelle cuisine française
Fermeture : le samedi et le soir en semaine
(possibilité d'ouverture pour les groupes à partir de 20 pers. sur réservation)



Baïla Pizza



150



304, avenue de la Liberté
86180 Buxerolles
Tél. : 33(0)5 49 88 34 63 • Fax : 33(0)9 85 44 07 11
Site Web : www.baïlapizza.com

► Nord

Pizzeria, cuisine italienne



La Pépinière

110



2, avenue de la Fraternité - Complexe Michel Amond > Nord
86180 Buxerolles
Tél. : 33(0)5 49 01 64 48
Mél : rest.pepiniere@9business.fr

Brasserie, régionale française
Fermeture : samedi, dimanche et le soir en semaine
(possibilité d'ouverture pour les groupes à partir de 25 pers. sur réservation)



Les Relais d'Alsace

260 - 140 ext.



22, allée du Haut-Poitou > Nord
86360 Chasseneuil du Poitou
Tél. : 33(0)5 49 52 68 95 • Fax : 33(0)5 49 52 68 61
Site Web : www.lesrelaisdalsacechasseneuil.fr
Mél : chasseneuil@lesrelaisdalsace.com

Cuisine traditionnelle, régionale française, fruits de mer, poisson



La Ciboulette

80 - 25 ext.



4, Grande Rue > Sud
86240 Croutelle
Tél. : 33(0)5 49 53 06 53 • Fax : 33(0)5 49 41 15 86
Site Web : www.restau.laciboulette.free.fr
Mél : restau.laciboulette@free.fr

Cuisine gastronomique, régionale française, traditionnelle, poisson
Fermeture : le dimanche soir



Auberge Abbaye Saint-Louis

50 - 40 ext.



8, rue des Prés de Zalles > Est
86550 Mignaloux-Beauvoir
Tél. : 33(0)5 49 44 20 24
Site Web : www.abbayesaintlouis.fr
Mél : contact@abbayesaintlouis.fr

Cuisine traditionnelle, régionale française
Fermeture : samedi - Fermeture annuelle : 3 semaines en Août
Ouvert au déjeuner du dimanche au vendredi. Le soir et le samedi midi pour les groupes (mini 10 pers.) sur réservation.



Chez Jean-Mi

90 - 110 ext.



1480, route de Limoges > Est
86550 Mignaloux-Beauvoir
Tél. : 33(0)5 49 46 72 80
Site Web : www.chez-jeanmi.fr
Mél : chezjeanmi@orange.fr

Cuisine traditionnelle
Fermeture : lundi soir et mardi soir



La Marmite Poitevine

120 - 50 ext.



12, place des Tamisiers > Est
86360 Montamisé
Tél. : 33(0)5 49 47 04 22

Cuisine traditionnelle, régionale française
Fermeture : dimanche



La Belle Aurore



100 - 100 ext.



Route de Mon Repos
86280 Saint-Benoit
Tél. : 33(0)5 49 36 34 43
Site Web : www.labelleaurore.fr
Mél : labelleaurore86@hotmail.fr

► Sud

Cuisine traditionnelle, régionale française, méditerranéenne, marocaine
Fermeture : lundi (sauf été)



Passions et Gourmandises



100 - 60 ext.



6, rue du Square
86280 Saint-Benoit
Tél. : 33(0)5 49 61 03 99
Site Web : www.passionsetgourmandises.com
Mél : passionsetgourmandises@gmail.com

► Sud

Cuisine gastronomique, nouvelle cuisine française
Fermeture : dimanche soir, lundi et mardi midi

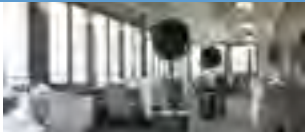


Restaurants - Hors Grand Poitiers

La Table du Golf



150 - 70 ext.



Golf du Haut-Poitou - 35, rue du Golf
86130 Saint-Cyr
Tél. : 33(0)5 49 62 66 70 • Fax : 33(0)5 49 88 77 14
Site Web : www.tabledugolf.fr
Mél : restaurant@golfduhautpoitou.com

► Nord

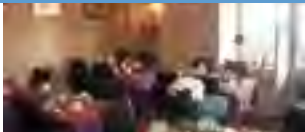
Cuisine traditionnelle, régionale française
Ouvert 7j/7 le midi et soir sur réservation (mini 20 pers.)



La Flambée



50 - 12 ext.



4, place St Michel
86410 Vèrrières
Tél. : 33(0)5 49 42 71 46
Site Web : www.laflambée-restaurant.fr

► Sud-Est

Cuisine traditionnelle
Fermeture : mercredi soir, samedi midi et dimanche
Fermeture annuelle : du 15/08 au 1/09 inclus

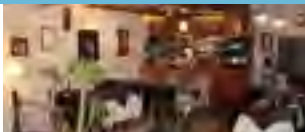


Restaurants Hôtels - Poitiers

La Petite Vilette



40



14, boulevard de l'Abbé Frémont
86000 Poitiers
Tél. : 33 (0)5 49 41 41 33
Site Web : www.lapetitevilette.fr
Mél : contact@lapetitevilette.fr

► D1

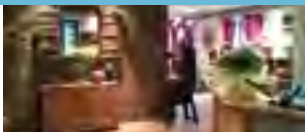
Cuisine traditionnelle, régionale française, cuisine méditerranéenne, cuisine asiatique
Fermeture : samedi midi et dimanche
Fermeture annuelle : 14/07 au 23/08, 19/12 au 03/01



Brit Hôtel - Le Beaulieu



60 - 20 ext.



3, rue des Frères Lumière
86000 Poitiers
Tél. : 33(0)5 49 61 38 75 • Fax : 33(0)5 49 44 24 42
Site Web : www.brihotel.fr
Mél : beaulieu@brihotel.fr

► Est

Cuisine traditionnelle, cuisine régionale française
Fermeture : samedi, dimanche et vendredi soir sauf salon
Fermeture annuelle : 23/12 au 05/01



Campanile Sud



54 - 30 ext.



228, avenue du 8 Mai 1945
86000 Poitiers
Tél. : 33 (0)5 49 37 26 51 • Fax : 33 (0)5 49 53 03 32
Site Web : www.campanille.com
Mél : poitiers@campanille.fr

► Sud

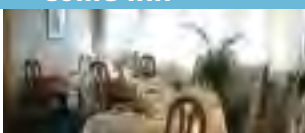
Cuisine traditionnelle, régionale française
Ouvert 7j/7



Come Inn



32



13, rue Albin Haller - Pôle République 2
86000 Poitiers
Tél. : 33 (0)5 49 88 42 42 • Fax : 33 (0)5 49 88 42 44
Site Web : www.hotelcomeinn.com
Mél : info@hotelcomeinn.com

► Nord

Cuisine traditionnelle, régionale française, nouvelle cuisine française
Fermeture : vendredi, samedi et dimanche



Château du Clos de La Ribaudière

60 - 60 ext. 



10, rue du Champ de Foire
86360 Chasseneuil du Poitou
Tél. : 33 (0)5 49 52 86 66 • Fax : 33 (0)5 49 52 86 32
Site Web : www.ribaudiere.com
Mél : ribaudiere@ribaudiere.com

► Nord

Cuisine gastronomique, régionale française, nouvelle cuisine française
Ouvert 7j/7



La Parenthèse (Hôtel Alteora)

100 - 50 ext. 



Avenue du Futuroscope - Téléport 1 - CS 80140
86961 Chasseneuil Futuroscope Cedex
Tél. : 33 (0)5 49 49 09 10 • Fax : 33 (0)5 49 49 09 11
Site Web : www.poitiers-restaurant.net
Mél : info@hotel-alteora.com

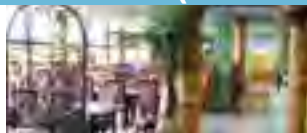
► Nord

Cuisine traditionnelle, régionale française
Fermeture : samedi midi et dimanche midi
Fermeture annuelle : 4/01 au 11/01, 16/01 au 18/01, 23/01 au 25/01, 30/01 au 01/02



Le Bistro (Hôtel Alteora)

160 - 30 ext. 



Avenue du Futuroscope - Téléport 1 - CS 80140
86961 Chasseneuil Futuroscope Cedex
Tél. : 33 (0)5 49 49 09 10 • Fax : 33 (0)5 49 49 09 11
Site Web : www.hotel-alteora.com
Mél : info@hotel-alteora.com

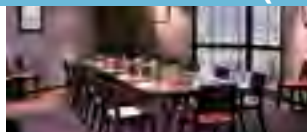
► Nord

Brasserie, pizzeria, régionale française
Fermeture : samedi et dimanche midi



Le Relais Plaza (Hôtel Plaza)

300 - 70 ext. 



Téléport 1 - Avenue du Futuroscope
86960 Futuroscope Chasseneuil
Tél. : 33 (0)5 49 49 07 07 • Fax : 33 (0)5 49 49 55 49
Site Web : www.hotel-plaza-site-du-futuroscope.com
Mél : relais@plaza-futuroscope.com

► Nord

Cuisine traditionnelle, régionale française
Fermeture : samedi midi et dimanche midi



Le Ruban Bleu (Ibis Futuroscope)

140 - 30 ext. 



2, avenue Thomas Edison
86360 Chasseneuil du Poitou
Tél. : 33 (0)5 49 49 90 00 • Fax : 33 (0)5 49 49 90 09
Site Web : www.ibishotel.com
Mél : h1193@accor.com

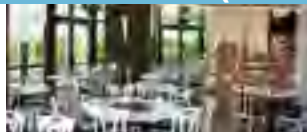
► Nord

Buffets traditionnels, cuisine traditionnelle
Ouvert 7j/7



Les Arcades (Hôtel Mercure Aquatis)

200 



Avenue Jean Monnet - Téléport 3 - BP 50190
86962 Futuroscope Chasseneuil du Poitou
Tél. : 33 (0)5 49 49 55 00 • Fax : 33 (0)5 49 49 55 01
Site Web : www.mercure.com
Mél : h2773@accor.com

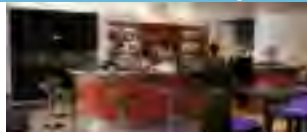
► Nord

Cuisine traditionnelle, régionale française
Fermeture : samedi midi et dimanche midi



Novotel Café (Novotel Futuroscope)

250 



Avenue René Monory - Téléport 4
86360 Chasseneuil du Poitou
Tél. : 33 (0)5 49 49 91 91 • Fax : 33 (0)5 49 49 91 90
Site Web : www.novotel.com
Mél : h1596-sb@accor.com

► Nord

Cuisine traditionnelle, nouvelle cuisine française, cuisine végétarienne, régionale française
Fermeture : samedi et dimanche midi hors vacances scolaires



Best Western Le Bois de La Marche

200 - 50 ext. 



1, allée des Cerfs
86240 Ligugé
Tél. : 33 (0)5 49 53 10 10
Site Web : www.hotel-poitiers-bestwestern.com
Mél : reception@hotel-poitiers-bestwestern.com

► Sud

Cuisine traditionnelle, régionale française



Best Western Manoir de Beauvoir

120 - 120 ext. 



635, route de Beauvoir
86550 Mignaloux Beauvoir
Tél. : 33 (0)5 49 55 47 47
Site Web : www.manoirdebeauvoir.com
Mél : resa-poitiers@monalisa.fr

► Est

Cuisine gastronomique, régionale française
Fermeture saisonnière : le samedi midi, dimanche toute la journée et le lundi midi du 3 novembre au 25 mars 2015

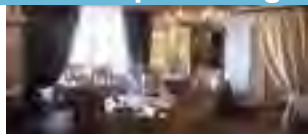


Restaurant Hôtel - Hors Grand Poitiers

Le Chapeau Rouge



40 - 30 ext.



1 rue de Chypre
86600 Lusignan
Tél. : 33 (0)5 49 39 27 92
Site Web : www.lechapeaurouge-melusin.com
Mél : fumaz.stephane@orange.fr

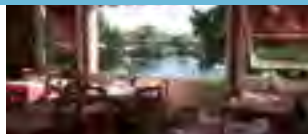
► Sud

Cuisine traditionnelle, nouvelle cuisine française
Fermeture : dimanche soir



Restaurant de la Plage

122 - 60 ext.



2, Promenade de la Plage - St. Martin la Rivière
86300 Valdivienne
Tél. : 33 (0)5 49 56 30 28

► Est

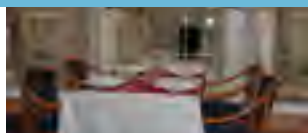
Cuisine traditionnelle, régionale française, poisson,
nouvelle cuisine française
Fermeture : tous les soirs sauf le samedi sur réservation
Fermeture annuelle : 1 semaine en février et 2 semaines
l'été



Restaurant Le Saint Georges



66



12, Grand Rue
86370 Vivonne
Tél. : 33 (0)5 49 89 01 89 • Fax : 33 (0)5 49 89 00 22
Site Web : www.hotel-st-georges.com
Mél : courrier@hotel-st-georges.com

► Sud

Cuisine traditionnelle, régionale française,
cuisine végétarienne, poisson

Fermeture annuelle : du 21/12 au 10/01
Fermeture : vendredi, samedi midi et dimanche soir
(novembre à mars)



Restauration rapide - Poitiers

La Mie Caline



4, rue du Marché Notre Dame
86000 Poitiers
Tél. : 33(0)5 49 41 24 25
Site Web : www.lamiecaline.com
Mél : lamiecaline.poitiers@wanadoo.fr

► D3

Restauration rapide, régionale française
Fermeture : dimanche



Mezzo Di Pasta



10 ext.



32, rue des Grandes Écoles
86000 Poitiers
Tél. : 33(0)5 49 00 76 01 • Fax : 33 (0)5 49 45 88 01

► C4

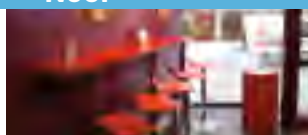
Restauration rapide, cuisine italienne
Fermeture : dimanche midi



Nooï



20 - 10 ext.



54, rue de la Marne
86000 Poitiers
Tél. : 33(0)5 49 53 69 41
Site Web : www.nooi.fr
Mél : poitiers@nooi.fr

► C4

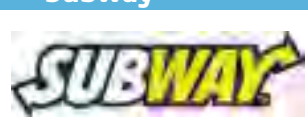
Restauration rapide, cuisine italienne
Fermeture : dimanche
Fermeture annuelle : du 1^{er} au 15 août



Subway



24



52, rue de la Marne
86000 Poitiers
Tél. : 33(0)9 61 52 04 16
Mél : subway.poitiers@yahoo.fr

► C4

Restauration rapide
Fermeture annuelle : 25/12



Tendance Sushi



10



2, bd de Lattre de Tassigny
86000 Poitiers
Tél. : 33(0)5 49 37 28 72
Site Web : www.tendancesushi.fr
Mél : tendancesushi@yahoo.fr

► E2

Restauration rapide, cuisine asiatique, nouvelle
cuisine française, poisson
Fermeture : lundi



Côté Place



45 - 60 ext.



33, place du Maréchal Leclerc
86000 Poitiers
Tél. : 33(0)5 49 42 63 60
Site Web : www.lerelaisdesdesserts.com
Mél : lesdesserts@wanadoo.fr

► C4

Salon de thé, cuisine régionale française,
restauration rapide



Jasmin Citronnelle



20 - 20 ext.



32, rue Gambetta
86000 Poitiers
Tél. : 33(0)5 49 41 37 26
Site Web : www.jasmin-citronnelle.fr

► C3

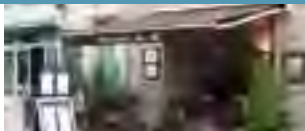
Salon de thé, régionale française
Fermeture : dimanche



Laissez-vous Ten'Thé



24 - 12 ext.



40, bis rue du Moulin à Vent
86000 Poitiers
Tél. : 33 (0)5 49 55 45 98

► C3

Salon de thé, régionale française
Fermeture : dimanche



Informations pratiques

Practical information | Informaciones practicas

Pictogrammes - Pictograms - Pictogramas



Point Phone
Phone access
Teléfono Público



Cabine téléphonique
Phone-box
Cabina telefónica



Wifi
Wifi
Wifi



Accès internet
Internet access
Acceso a Internet



Télévision
TV
Televisión



Salle de télévision
TV room
Sala de Televisión



Cable satellite
Cabled channels
Cable satélite



Canal +
Canal +
Canal Plus



Climatisation
Air conditioning
Aire acondicionado



Garage
Garage
Garage



Garage privé
Private garage
Garage privado



Parking
Car park
Aparcamientos



Parking Privé
Private car park
Aparcamiento privado



Parking autocar
Bus/Coach park
Aparcamiento autocar



Aire de service
Camping-car
Caravan and trailer
servicing area
Área de servicio
autocaravanas



Bar
Bar/refreshments
Bar



Piano-Bar
Piano-Bar
Piano-Bar



Animation
Entertainment
Actividades



Service en chambre
Room Service
Limpieza de la
habitación



Ouvert après 22h
Opened after 22 hours
Abierto después de las
22 horas



Branchement électrique
Electric plugs
Enchufes



Branchement eau
Water access
Grifo



Evacuation eaux usées
Sewage drain
Desagüe



Bloc sanitaire
Toilet facilities
Aseos



Lave-Linge
Washing machine
Lavadora



Personnes
à mobilité réduite
Handicapped persons
Descapitados físicos



Ascenseur
Lift
Ascensor



Parc
Park
Parque



Jardin
Garden
Jardín



Terrasse
Patio, Terrace
Terraza



Piscine
Swimming pool
Piscina



Balnéothérapie
Balneotherapy
Balneoterapia



Piscine intérieure
Indoor pool
Piscina cubierta



Golf
Golf course
Golf



Tennis
Tennis court
Tenis



Boulodrome
Bowling alley
Área de petanca



Jacuzzi
Jacuzzi
Jacuzzi



Hammam
Turkish bath
Baños Turcos



Sauna
Sauna
Sauna



Restaurant
Restaurant
Restaurante



Restauration rapide
Fast Food
Restauración rápida



Plats cuisinés
Prepared meals
Platos preparados



Commerce Alimentaire
Food shop
Tienda de Alimentación



Animaux
Animals
Animales



Groupes
Groups
Grupos



Location bungalow
Bungalow rental
Alquiler bungalow



Location mobilhome
Mobilhome rental
Alquiler mobilhome



Location caravane
Caravan rental
Alquiler caravana

NC

Non classé
Not Classified
No Clasificado



Clévances
Keys-holidays
Llaves-vacaciones



Gites de France
Gites of France
Gites de Francia



FUAJ
FUAJ
FUAJ



Tourisme & Handicap
Tourism and Handicap
Turismo y Handicap



Étoile Michelin
Michelin star
Estrella Michelin



Toque Gault & Millau
Gault & Millau cap
Gorro de cocinero Gault & Millau



Position géographique
Geographical position
Posición geográfica



Partenaires
de l'Office de Tourisme
Partners of the Tourist office
Socios del Oficio de Turismo

Index des rues - Street index - Indice de calles

Rue du	19 mars 1962	D3
Rue du	125 ^e Régiment d'Infanterie	C5
A		
Rue du	Abbesse (Pré l')	E3
Boulevard du	Achard (Pont)	A5
Boulevard	Albert (François)	D5
Rue	Alexandre (Jean)	C5
Rue	Aliénor d'Aquitaine	B5
Rue d'	Alsace Lorraine	B5
Rue de l'	Ancienne Comédie	D4
Place de l'	Appel du 18 Juin 1940	B5
Rue de l'	Arceau	D5
Rue des	Arènes Romaines	C5
Rue d'	Argent	D5
Rue	Augouard (Mgr)	D3-E3
B		
Boulevard	Bajon	F3-F4
Rue des	Balances d'Or	D4
Rue	Barbatte	E4
Boulevard du	Barthal (Colonel)	F4-F5
Place	Berry (Jean de)	C1
Rue	Bert (Paul)	C2-C3
Rue du	Berton (G.)	D3
Boulevard	Blossac (sous)	A6-B4
Rue de	Blossac	B5
Viaduc	Blum (Léon)	B2-B3
Rue	Boncence	C3
Rue	Bouchet (Jean)	D2
Rue	Bourbeau	C3
Rue	Bourcani	C5
Rue	Brettonnerie	D2
Place	Briand (Aristide)	B4
Rue	Brouillet (André)	B1
C		
Place de la	Cathédrale et du Cardinal Pie	E4
Place	Charles VII	C3
Rue du	Caille (Puits de la)	E5
Rue des	Caillons	F3
Plan du	Calvaire	C5
Rue des	Carmélites	C2-C3
Rue des	Carmes	E3
Rue	Carnot	C5
Rue des	Carolus	F5
Rue de la	Cathédrale	D3
Plan de la	Celle	D4
Rue de la	Celle	D4
Rue le	Cesve	A5
Rue de la	Chaîne	D2
Rue de	Champagne	C2
Rue du	Chanoine Duret	B5
Boulevard	Chasseigne	D1
Impasse	Chasseigne	D2
Rue du	Chaudron d'Or	C4
Rue de la	Chaussée	C1
Rue	Chêne (Général)	B6
Allée de la	Cité Sainte-Jeanne	B1
Rue	Cité Sainte-Jeanne	C1
Impasse du	Clain Nouveau	F3
Rue	Claveurier	C4
Rue	Cloche Perse	D3
Rue du	Clos de la Roche	A2
Rue du	Col d'Enfert	D4
Boulevard	Coligny	F5
Impasse	Condorcet	A1
Rue	Condorcet	A1
Rue	Coq (Pascal le)	E4-E5
Rue des	Cordeliers	C3-D3
Rue	Cornet	F5
Chemin des	Crêtes	E1-F2
Rue	Croix Blanche	C3
Rue de	Croix Rouge (la)	F3-4
Rue	Curzon (Alfred)	B2
Rue du	Cuvier	A5
D		
Rue	Dames des Roches	B1
Rue du	Demarçay (Général)	B5
Rue	Descartes (René)	D3
Rue du	Doyenné	A5
Rue des	Dunes	F5-F6
Rue	Drault (Sylvain)	D2
Place	Du Guesclin	C2
E		
Passage des	Écossais	B4
Rue des	Écossais	B4
Rue de l'	Éperon	D4

Avenue de l'	Europe	F1
F		
Rue	Faguet (E.)	E4
Place	Ferrières (Charles-E. de)	A2-B2
Rue	Ferry (Jules)	A6
Rue des	Feuillants	E3
Rue des	Flageolles	D3
Impasse	Foch (Maréchal)	C5
Rue du	Foch (Maréchal)	C5
Rue de	Foucault (l'Intendant)	C1
Boulevard	France (Anatole)	D5-E5
Rue	Franklin	D2
Boulevard de	Frémont (l'Abbé)	D1
G		
Rue	Gabillet (H.)	D1
Rue des	Gaillards	D3
Rue	Gambetta	C3-C4
Place de	Gascogne	F1
Rue	Gauffier (Louis)	B1
Place	Gautle (Charles de)	D3
Rue	Gide (Charles)	C4
Rue	Girouard	C5
Rue	Grailly (Jacques de)	B3
Boulevard du	Grand Cerf	B3-C2
-	Grand Rue	D3-F4
Rue des	Grandes Écoles	C4
Rue	Grimaux (Édouard)	C3
Rue	Guillaume VII le Troubadour	D2
Rue	Guillon (P.)	C4
Rue de	Gynemer	A5
H		
Boulevard des	Hauteurs	F1-F2
Rue des	Herbeaux	F3-F4
Rue de l'	Hôtel-Dieu	D2
Rue	Hugo (Victor)	B4
Rue	Hulin (G.)	C3
J		
Rue	Janequin (Clément)	A1-B1
Rue du	Jardin des Plantes	E2
Rue du	Jardinnet	E5
Rue	Jaurès (Jean)	D4
Boulevard	Jeanne d'Arc	C1-C2
Impasse des	Jésuites	C3
Boulevard du	Joubert (Pont)	F4
Pont	Joubert	F4
K		
Rue	Kestner (Scheurer)	B5
L		
Boulevard	Lattre de Tassigny (Maréchal de)	E2
Rue	Lebasclès	C4
Place du	Lecterc (Maréchal)	C4
Place	Lepetit (A.)	C3
Rue de	Levée (la)	A2
Place de la	Liberté	D2
M		
Rue	Macé (Jean)	C2-D1
Rue	Magenta	C5
Rue de	Maillochon	A3-A4
Voie	Malraux (André)	E2
Rue du	Marché Notre-Dame	D4
Impasse de la	Marne	C4
Rue de la	Marne	C4
Rue	Mauvinière (A. de la)	E4
Rue des	Minimes	E3
Rue	Montfort (Grignon de)	C2
Rue	Montgautier	D4
Place	Montierneuf	D1
Rue du	Moulin à Vent	C3
Rue du	Mouton	D1
N		
Avenue de	Nantes	A1-A3-C1
O		
Rue d'	Oléron	D4
Chemin des	Oreillères	C6-D5
Rue	Orillard (Arsène)	D4
Rue	Oudin (H.)	D4
P		
Avenue de la	Paix	B1
Allée du	Parc	F1
Rue	Pasteur (Louis)	E6
Rue de	Panthièvre	D4
Rue du	Petit Bonneveau	C5
Impasse de la	Petite Roue	D3
Rue	Pettonnet (H.)	C3
Rue du	Pigeon Blanc	F4

Rue	Piorry	E4
Jardin des	Plantes	E2
Rue du	Plat d'Étain	C4
Avenue	Pompidou (Georges)	F1-F2
Faubourg du	Pont Neuf	F5
Allée	Porée (Gilbert de la)	E1
Rue des	Pouples	F3
Chemin du	Pré Roy	C6-D6
Rue de la	Prévoté	D2
Rue	Puits Cyrès	C2
Rue du	Puygarreau	C4
Q		
Rue des	Quatre Roues	E1
Passerelle des	Quatre Roues	E1
R		
Rue	Rabelais	C5
Impasse	Ranc (Arthur)	B3
Rue	Ranc (Arthur)	B3
Rue	Rat (Pierre)	D2
Rue de la	Regraterie	D3
Rue	Renard (Louis)	C4
Rue	Renaudot (Théophraste)	B4
Square de la	République	C4
Rue	Riffaut	D3
Impasse de la	Roche	A2
Rue de la	Roche	A2
Rue	Roche d'Argent	E5
Boulevard des	Rocs	A2-B1
S		
Pont	Saint-Cyprien	D6
Rue	Saint-Denis	E3
Rue	Sainte-Opportune	D3
Rue	Sainte-Thérèse	A1
Rue	Saint-Germain	D2
Rue	Saint-Grégoire	B6-C5
Rue	Saint-Hilaire	A5-B5
Rue	Saint-Louis	C3
Impasse	Saint-Michel	E4
Rue	Saint-Vincent de Paul	D4
Rue du	Sarrail (Général)	C1-D1
Rue	Savater	C3
Rue	Scévole de Sainte-Marthe	D3
Rue	Servant (Georges)	E3
Boulevard	Solférino	B3
Rue du	Souci	E4
Rue	Saint-Cyprien	D5
Petite rue	Sainte-Catherine	D5
Rue	Sainte-Catherine	D5
Place	Sainte-Croix	E4
Rue	Sainte-Croix	E4
Impasse	Sainte-Radegonde	F4
Rue	Sainte-Radegonde	E4
Rue	Saint-Fortunat	E4
Parvis	Saint-Germain	D2
Rue	Saint-Maixent	E4
Rue	Saint-Nicolas	C4
Rue	Saint-Pierre de Puellier	D5
Rue	Saint-Porchaire	C4
Plan	Saint-Simplicien	E5
Rue	Saint-Simplicien	E5
Rue	Saint-Vincent de Paul	D4
T		
Rue de la	Tête Noire	D3
Rue	Thézard (L.)	B5
Rue	Thibaudeau	B3
Rue	Thibault	A1
Rue	Tiraqueau (A.)	C5
Boulevard de	Tison	B6
Chemin de	Tison	B6
Rue de	Tison	C5
Rue du	Tourniquet	F4
Rue de la	Tranchée	A6-B5
Rue de la	Traverse	B5
Rue de la	Trinité	D5
Rue des	Trois Rois	C2-D2
Rue du	Trottoir	D2
U		
Rue de l'	Université	D3
V		
Rue de	Vauvert	F4
Boulevard de	Verdun	B4/3
Rue des	Vieilles Boucheries	C3-D3
Rue	Vierne (Louis)	A1

Poitiers

centre-ville



Tour du Cordier



Église St-Jean-de-Montierneuf



Moulin de Chasseigne



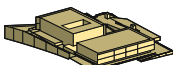
Auditorium St-Germain



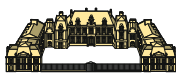
Hôtel Fumé



Place de la Liberté



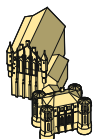
Théâtre Auditorium de Poitiers



Préfecture



Médiathèque F.-Mitterrand



Palais des Comtes du Poitou



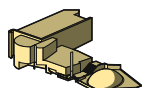
Église St-Porchaire



Église Notre-Dame-la-Grande



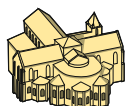
Hôtel de Ville



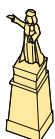
Espace Mendès-France



Musée Ste-Croix & Baptistère St-Jean



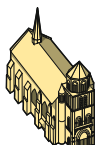
Église St-Hilaire



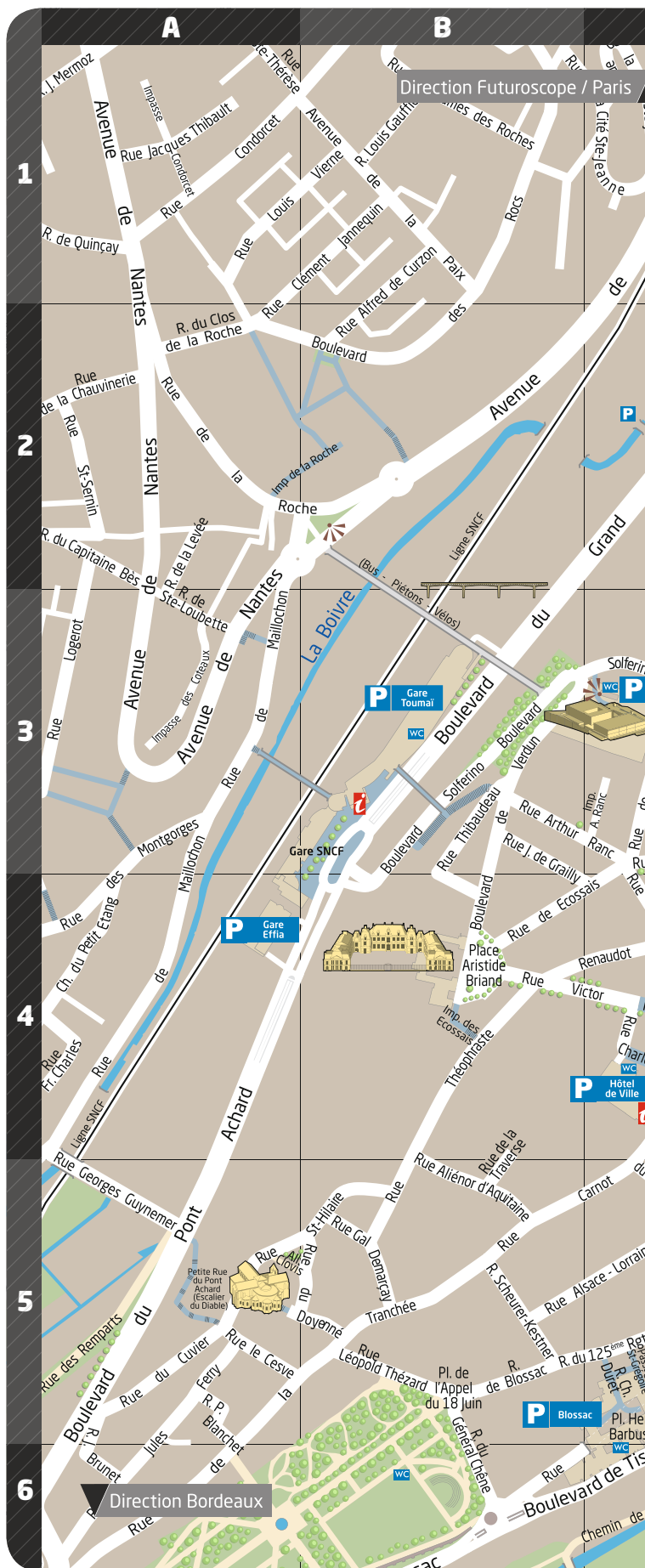
Notre-Dame-des-Dunes



Cathédrale St-Pierre



Église Ste-Radegonde





	Office de Tourisme de France		Secteur piéton (interdit à la circulation générale)
	Parking		Cheminement piéton
	Point de vue		Voie réservée bus et vélo (interdit à la circulation générale)
	Borne d'information touristique		

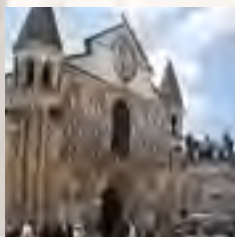
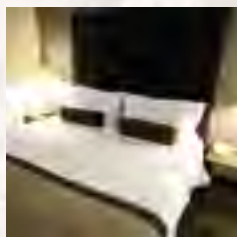


Retrouvez toute l'information touristique
24h / 24, grâce aux bornes interactives :

FIND THE TOURIST INFORMATION 24 HOURS A DAY, WITH INTERACTIVE TERMINALS
ENCUENTRE LA INFORMACIÓN TURÍSTICA 24H / 24, CON LOS TERMINALES INTERACTIVOS

- Office de Tourisme / TOURIST OFFICE / OFICIO DE TURISMO
- Parking Hôtel-de-Ville / HÔTEL-DE-VILLE CAR PARK / APARCAMIENTO HÔTEL-DE-VILLE
- Gare SNCF / TRAIN STATION / ESTACIÓN TGV

Office de Tourisme



Office de Tourisme

45, place Charles de Gaulle - BP 377
86009 Poitiers Cedex

Service Accueil

Horaires d'ouvertures (cf. page 3)

Tél. : + 33 (0)5 49 41 21 24

Fax : + 33 (0)5 49 88 65 84

Courriel : accueil@ot-poitiers.fr

Service Réceptif (groupes)

Du lundi au vendredi

de 9h à 12h et de 14h à 18h

Tél. : + 33 (0)5 49 41 46 14

Fax : + 33 (0)5 49 50 51 70

www.ot-poitiers.fr

www.poitiers.fr



Office de
Tourisme
de Poitiers